



SCC2600A-2

履带起重机

品质改变世界 Quality Changes the World



最大起重力矩：236 × 6 = 1416t·m

最长主臂：85m

最长主臂 + 固定副臂：73m + 31m

最长主臂 + 变幅副臂：58m + 58m

推介书内的参数和图片仅供参考，具体以实际配置为准。

■ www.sany.com.cn

版本：V1.0



履带起重机系列
SCC2600A-2

P03

主要特性

- 产品规格
- 安全装置

P09

技术参数

- 主要性能参数表
- 整机基本尺寸
- 运输尺寸
- 运输方案

P19

工况组合

- H 工况臂架组合
- FJ 工况臂架组合
- LJ 工况臂架组合



SCC2600A-2
SANY CRAWLER CRANE
260 TONS LIFTING CAPACITY

QUALITY CHANGES THE WORLD

主要特性

- Page 04 产品规格
- Page 07 安全装置

> 03

产品规格



发动机

- 型号 :WP10G336E344;
- 类型 :直列六缸、水冷、电控、涡轮增压、空空中冷 ;
- 排量 :9.726L ;
- 额定功率 :247kW/1900rpm ;
- 使用功率 :245kW/1800rpm ;
- 最大扭矩 :1550N · m/1100-1400rpm ;
- 冷却系统 :水冷 ;
- 启动装置 :24V-8.5kW ;
- 散热器 :铝板翅式散热器芯体 ;
- 空气滤清器 :干式可更换纸质滤芯 ;
- 手油门 :扭握式手油门, 电动 ;
- 燃油滤清器 :可更换纸质滤芯 ;
- 蓄电池 :2 个 12Vx180Ah 容量电池, 串联 ;
- 排放 :符合中国非道路机动设备第 3 阶段排放标准 ;
- 燃油箱 :400L。

电气控制系统

- 采用三一自主研发 SYIC- II 集成控制系统, 系统集成度高, 操作精准, 质量可靠 ;
- 控制系统 :由电源系统、发动机系统、主控制系统、力矩限制器系统、辅助系统以及安全监控等系统组成。控制器、显示器、发动机之间应用 CAN 总线技术进行数据通讯 ;
- 显示器 :可显示发动机转速、燃油量、机油压力、伺服压力、发动机工作时间、吊重情况和臂架角度等工作参数及工作状态。

液压系统

- 主泵 :采用大排量开式变量柱塞泵, 为整机主执行元件提供油源 ;
- 齿轮泵 :双联齿轮泵, 用于散热和控制回路 ;
- 控制 :主泵采用电比例正流量控制, 卷扬马达采用无级可调变量柱塞马达。操作元件采用 2 个十字液控手柄和一个双联行走脚踏控制阀, 用于比例控制各个执行元件 ;
- 冷却方式 :空冷热交换器, 翅式内芯, 采用多级冷却 ;
- 过滤器 :大流量、高过滤精度过滤器, 带旁通阀和发讯器, 可提醒及时更换滤芯 ;
- 系统最大压力 :32MPa ;
- 主、副提升、变幅和行走系统 :32MPa ;
- 回转系统 :25Mpa;
- 控制系统 :4.5MPa ;
- 液压油箱容量 :460L。

主、副提升机构

- 主、副卷扬单独驱动, 卷筒由卷扬马达通过减速机直接驱动。操纵卷扬手柄, 可以实现卷筒的两个方向转动, 即吊钩的提升和下降动作, 同时具有良好的微速性能 ;
- 折线式卷筒多层缠绕保证不乱绳 ;
- 可选配主副卷自由落钩。

主提升机构	卷筒直径	630mm
	绳速 (第七层)	0~145m/min
	钢丝绳直径	26mm
	主卷扬钢丝绳长度	430m
	额定单绳拉力	13.5t
副提升机构	卷筒直径	630mm
	绳速 (第五层)	0~130m/min
	钢丝绳直径	26mm
	副卷扬钢丝绳长度	310m
	额定单绳拉力	13.5t

产品规格



变幅机构

- 卷筒由变幅马达通过减速机直接驱动。操纵变幅手柄,可以实现卷筒的两个方向转动,即实现了起重臂的起臂和落臂动作;
- 折线式卷筒的设计能保证多层缠绕不乱绳。

主变幅机构	卷筒直径	440mm
	绳速(第五层)	0~67m/min
	钢丝绳直径	22mm
	主变幅钢丝绳长度	250m
副变幅机构	卷筒直径	500mm
	绳速(第五层)	0~76m/min
	钢丝绳直径	22mm
	副变幅钢丝绳长度	190m

回转机构

- 回转制动采用湿式、弹簧加载片式常闭制动器,弹簧力制动;
- 回转系统带集成回转缓冲阀,具有自由滑转功能,回转启动和控制平稳,微动性卓越。独特的回转缓冲设计,制动更平稳;
- 回转驱动:外啮合式回转驱动,可进行 360° 回转,最大回转速度 1.5r/min,最大驱动压力可达 25MPa;
- 回转支承:三排滚柱式回转支承。

驾驶室与控制

- 新颖设计的驾驶室,造型、内饰美观,大面积玻璃窗,可上仰 20° 视野更开阔;带有近光前照灯、后视镜,极大扩大可视范围;安装有冷暖空调、收音机;座椅、操纵手柄、各控制按钮布置均按人机工程学设计,使操作更舒适;
- 驾驶室配置:采用集成 10.4 寸触摸屏,可编程智能按键开关,人机对话界面更完美;
- 扶手箱:左、右扶手箱上安装操纵手柄、电气开关、急停开关以及点火开关等,扶手箱可以随座椅进行调节;
- 座椅:悬浮式、多方式多级调节型座椅,带卸荷开关;
- 空调:冷暖风,优化风道、风口;
- 显示器可同时显示多个监视画面,带倒车影像功能。可实现对各卷扬机构钢丝绳缠绕情况、配重后方、右侧履带及设备周围的情况的实时监控。

配重

- 采用托盘、配重块的叠加方式,便于组合和拆装、运输;
- 后配重:总质量 86t,6t 共 12 块,配重托盘 14t;
- 下车配重:共 2 块,总重:25t (12.5t × 2)。

上车结构

- 高强度钢焊接框架结构,抗变形扭转能力强,零部件布局合理,便于维护服务。

产品规格



下车结构

- 两侧履带架采用独立的行走驱动装置,由行走马达通过减速机、驱动轮来实现整机直线行走、转向。

履带张紧

- 采用千斤顶推导向轮,通过调节垫片来调整履带的张紧度。

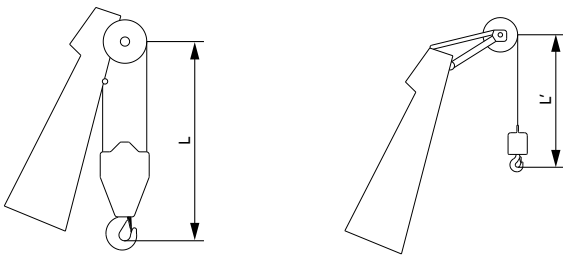
履带板

- 高强度合金铸钢履带板,寿命更长,宽度 1100mm,数量 59 块 × 2。

吊钩

- 250t 吊钩, 11 只滑轮;
- 150t 吊钩, 7 只滑轮;
- 80t 吊钩, 3 只滑轮;
- 35t 吊钩, 1 只滑轮;
- 13.5t 球钩。

吊钩高度限位图



吊钩	L
250t 吊钩	4.7m
150t 吊钩	4.2m
80t 吊钩	4.1m
35t 吊钩	3.8m

吊钩	L'
13.5t 吊钩	3.3m

作业设备

- 作业设备臂架主弦管全部采用高强度钢管,臂头滑轮采用保护钢丝绳的高强耐磨尼龙材质,吊钩使用轧制焊接钢制滑轮。

主臂

- 桁架结构,主弦管采用高强度结构钢管,各臂节用销轴联结;
- 基本臂 :8m 下节臂 +8m 上节臂;
- 中间臂 :3m × 1、6m × 3、12m × 4;
- 主臂长度 :16m~85m。

固定副臂

- 桁架结构,主弦管采用高强度结构钢管,各臂节用销轴联结;
- 基本臂 :5m 下节臂 +3m 中间臂 +5m 上节臂;
- 中间臂 :6m × 3;
- 固定副臂长度 :13m~31m;
- 最长主臂 + 副臂 :73m+31m。

变幅副臂

- 桁架结构,主弦管采用高强度结构钢管,各臂节用销轴联结;
- 基本臂 :6.5m 下节臂 +9m 中间臂 +6.5m 上节臂;
- 中间臂 :3m × 1、6m × 1、9m × 3;
- 最长主臂 + 副臂 :58m+58m。

加长臂

- 焊接结构,通过销轴与主臂联结,用于副钩作业;
- 加长臂长度 :1.5m。



安全装置

安装 / 工作模式切换开关

- 安装模式下,防过卷装置、起重臂限位装置、力矩限制器等均不起作用,以方便起重机安装;
- 工作模式下,所有安全限位装置均起作用。

紧急停止

- 紧急情况下,按下停止按钮可以切断整机动力电源,停止全部动作。

力矩限制器

- 独立的完全由计算机控制的安全控制系统,力矩限制器能自动检测出起重机所吊载的重量、工作半径及起重臂所处的角度,并显示出额定载荷、实际载荷、工作半径以及起重臂角度。在正常操作情况下,可以智能判断并自动切断起重机危险方向动作,并且具有黑匣子功能,记录超载吊重信息;
- 构成 :显示器、角度传感器、力传感器等。

主、副提升防过卷装置

- 由安装在上节臂上的限位开关、重锤等组成,防止起重钩过度提升。当起重钩提升到高度上限时,限位开关动作,左控制面板上的蜂鸣器报警,同时故障指示灯闪烁,起重钩提升动作自动切断。

主、副提升防过放装置

- 由安装在卷筒内的动作触发装置与接近开关组成,防止钢丝绳过度下放。当钢丝绳放至最后三圈附近时,限位开关动作,系统通过蜂鸣器报警,并在组合仪表显示报警信息,同时,自动切断卷扬的下放动作。

功能锁定

- 如果功能锁定杆没有就位,所有其它功能操作手柄失效,可以避免上下车时因身体碰撞而产生的误操作。

变副卷扬锁定装置

- 变幅卷扬设有棘爪锁定装置。操作变副卷扬前,需按下变幅锁定开关才能动作,避免手柄误操作,确保臂架在非工作状态下停放的安全性。

回转锁定装置

- 主机运输时,可将上、下车锁定。

起重臂限位装置

- 当起重臂的仰角大于上限位角度时,蜂鸣器报警、起臂操纵被截止。此保护功能由力矩限制器、行程开关双级控制。

起重臂防后倾装置

- 由嵌套钢管、弹簧等件组成,靠弹簧力缓冲主臂后倾能量,防止主臂后倾。

起重臂角度指示牌

- 钟摆式的角度指示装置,固定在下节臂靠司机室侧,方便操作者查看。

起重钩防脱卡

- 起重钩上均设有防止钢丝绳脱落的挡板。

安全装置



防雷击保护装置

- 选配项,包括防雷接地装置,可有效防止雷击时对操作人员的伤害。

三色负载警示灯

- 负载警示灯分绿、黄、红三种颜色,同步显示即时负载。当实际载荷小于额定载荷的 90% 时,“绿灯”灯亮;当实际载荷大于额定载荷 90% 而小于 100% 时,“黄灯”灯亮,预警灯闪亮并发出断续报警声;当实际载荷达到额定载荷的 100% 之时,“红灯”灯亮,预警灯闪亮并发出连续报警声;当实际载荷达到额定载荷的 102% 时,系统自动切断起重机向危险趋势的运行。

声光报警器

- 在发动机工作时,灯在闪烁;在行走或回转时,发出声音报警。

回转指示装置

- 在行走或回转时,回转指示灯在闪烁。

照明灯

- 配置司机室前方及右机罩前方近光灯、前方角度可调远光灯、司机室内照明灯夜间照明设备,可以提高施工时能见度。

后视镜

- 设置在司机左侧,方便监控整机后部状况。

航标灯

- 安装在臂架顶部,臂架高空指示。

风速仪

- 安装在臂架顶部,实时监测风速,并将数据传送到司机室,在监视器上显示。

电子水平仪

- 在监视器上实时显示起重机的倾斜角度,保护起重机的安全运行。

操纵解除

- 放倒司机室座椅左侧的功能锁定杆或操作人员离开座椅,所有操纵手柄不起作用,可以避免因上下车时身体碰撞而产生的误操作。

发动机功率极限载荷调节及失速保护

- 控制器对发动机功率进行监控,防止发动机憋车及失速。

发动机状态监控

- 可以显示发动机冷却水温、燃油量、累计工作时间、机油压力、发动机转速、蓄电池充电状况、电压等。



SCC2600A-2
SANY CRAWLER CRANE
260 TONS LIFTING CAPACITY

QUALITY CHANGES THE WORLD

技术参数

- Page 10 主要性能参数
- Page 11 整机基本尺寸
- Page 12 运输尺寸
- Page 17 运输方案

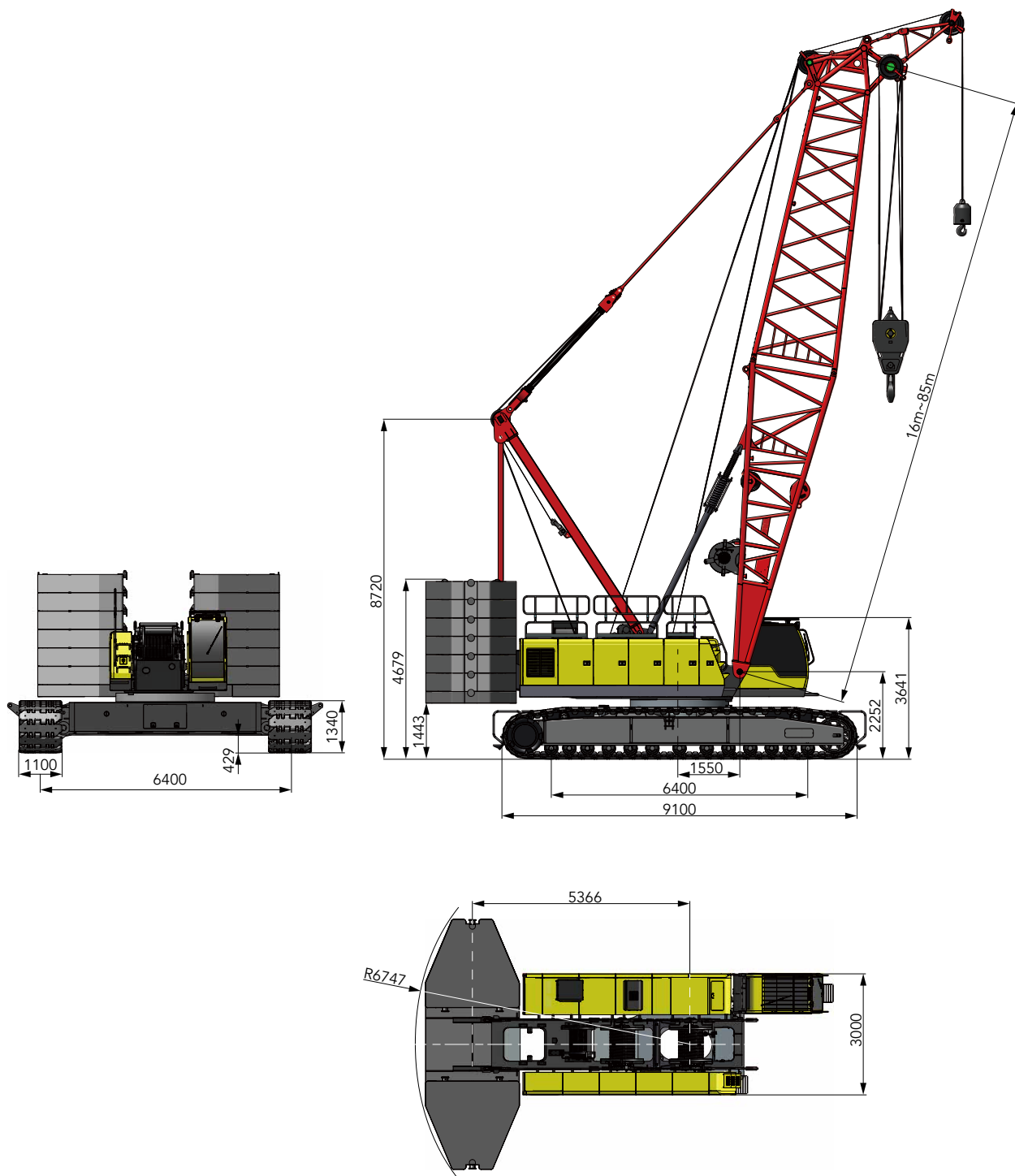
> 09

主要性能参数

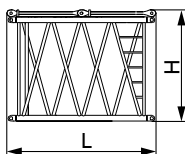
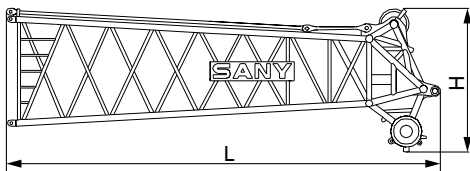
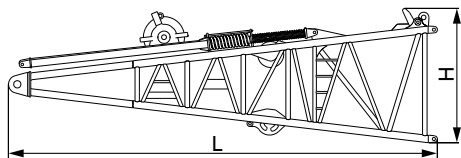
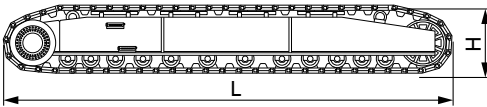
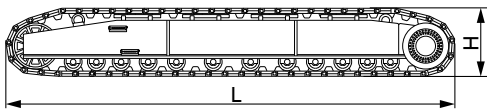
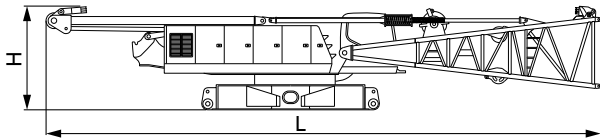
SCC2600A-2 履带起重机主要性能参数			
性能指标		单位	参数
整机质量	基本臂（带加长臂、250t 主钩、13.5t 副钩）	t	206.8
主臂工况	最大额定起重量	t	260
	最大额定起重力矩	t·m	1416(=236 × 6)
	主臂长度	m	16~85
固定副臂工况	最大起重量	t	36.3
	副臂长度	m	13~31
	最长主臂 + 副臂组合	m	73+31
变幅副臂工况	最大起重量	t	70
	副臂长度	m	22~58
	最长主臂 + 副臂组合	m	58+58
工作速度	主提升绳速（第七层）	m/min	0~145
	副提升绳速（第五层）	m/min	0~130
	主变幅绳速（第五层）	m/min	0~67
	副变幅绳速（第五层）	m/min	0~76
	回转速度	rpm	0~1.5
	行走速度	km/h	0~1
发动机	输出功率	kW	247
	额定转速	rpm	1900
运输参数	主机最大运输重量（带下节臂、副变幅和辅助卷扬机构）	t	46.84
	主机最大运输尺寸（长 × 宽 × 高）	mm	17500 × 3000 × 3250
其他参数	平均接地比压	Mpa	0.119
	爬坡能力	%	30

单位: mm

整机基本尺寸



运输尺寸



运输主机 (含辅助卷扬和副变幅卷扬) ×1

长(L)	17.50m
宽(W)	3.00m
高(H)	3.25m
重量	46.84t

注: 辅助卷扬和副变幅卷扬为选配, 副变幅卷扬重量为 1.43t, 辅助卷扬重量为 0.51t。

左履带 ×1

长(L)	9.10m
宽(W)	1.58m
高(H)	1.34m
重量	21.2t

右履带 ×1

长(L)	9.10m
宽(W)	1.58m
高(H)	1.34m
重量	21.2t

下节臂(含副变幅卷扬) ×1

长(L)	8.21m
宽(W)	2.36m
高(H)	2.51m
重量	5.93

注: 副变幅卷扬重量为 1.43t

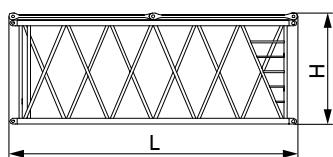
上节臂 ×1

长(L)	8.78m
宽(W)	2.23m
高(H)	2.92m
重量	3.6t

3m中间臂 ×1

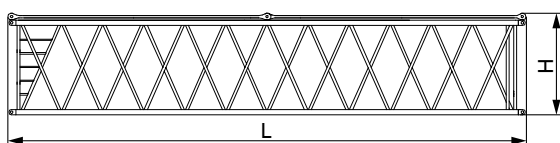
长(L)	3.18m
宽(W)	2.23m
高(H)	2.39m
重量	0.82t

运输尺寸



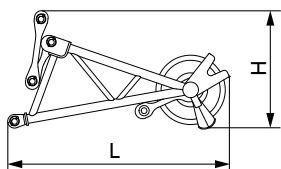
6m中间臂 × 3

长(L)	6.18m
宽(W)	2.23m
高(H)	2.39m
重量	1.31t



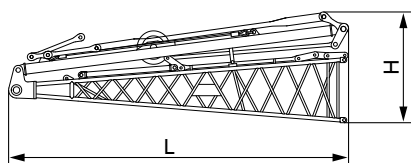
12m中间臂 × 4

长(L)	12.18m
宽(W)	2.23m
高(H)	2.39m
重量	2.43t



加长臂 × 1

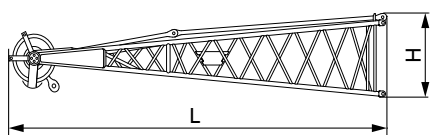
长(L)	1.96m
宽(W)	0.76m
高(H)	1.03m
重量	0.24t



固定副臂下节臂 (含撑杆、变径拉板) × 1

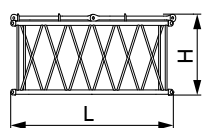
长(L)	5.19m
宽(W)	2.16m
高(H)	1.66m
重量	1.17t

注: 撑杆重量 0.45t, 变径拉板 0.15t



固定副臂上节臂 × 1

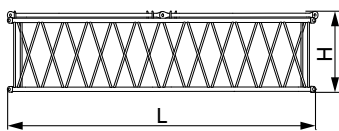
长(L)	5.41m
宽(W)	1.17m
高(H)	1.06m
重量	0.59t



固定副臂3m中间臂 × 1

长(L)	3.12m
宽(W)	1.17m
高(H)	1.06m
重量	0.22t

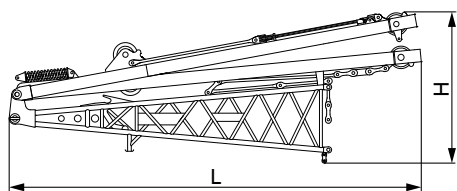
运输尺寸



固定副臂6m中间臂

× 3

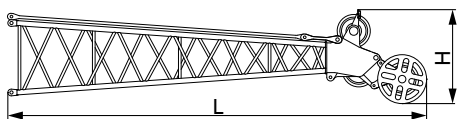
长(L)	6.12m
宽(W)	1.17m
高(H)	1.06m
重量	0.4t



变幅副臂下节臂 (带桅杆)

× 1

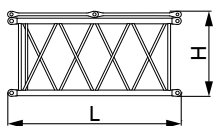
长(L)	8.55m
宽(W)	2.19m
高(H)	3.16m
重量	4.5t



变幅副臂上节臂 (带加长臂)

× 1

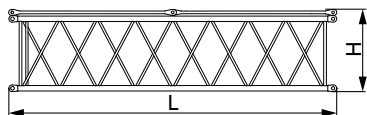
长(L)	7.75m
宽(W)	1.61m
高(H)	1.85m
重量	1.5t



变幅副臂3m中间臂

× 1

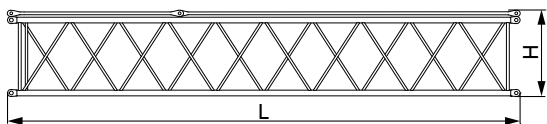
长(L)	3.14m
宽(W)	1.61m
高(H)	1.54m
重量	0.48t



变幅副臂6m中间臂

× 1

长(L)	6.14m
宽(W)	1.61m
高(H)	1.54m
重量	0.79t

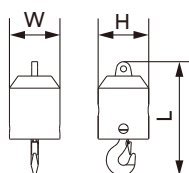


变幅副臂9m中间臂

× 4

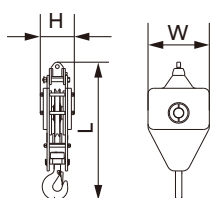
长(L)	9.14m
宽(W)	1.61m
高(H)	1.54m
重量	1.08t

运输尺寸



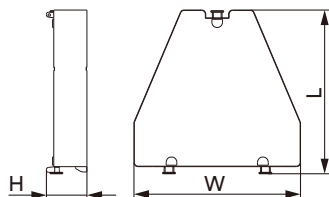
13.5t球钩 ×1

长(L)	0.95m
宽(W)	0.43m
高(H)	0.43m
重量	0.45t



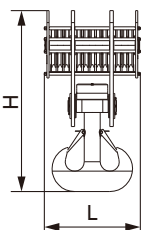
35t吊钩 ×1

长(L)	1.88m
宽(W)	0.91m
高(H)	0.46m
重量	1.2t



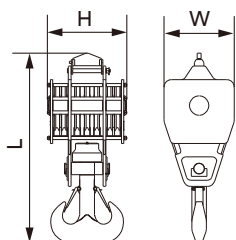
6t配重块 ×12

长(L)	2.29m
宽(W)	2.33m
高(H)	0.57m
重量	6.00t



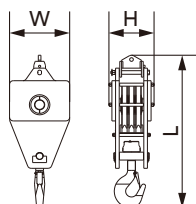
250t吊钩 ×1

长(L)	1.42m
宽(W)	0.92m
高(H)	2.67m
重量	4.48t



150t吊钩 ×1

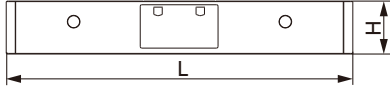
长(L)	2.45m
宽(W)	0.91m
高(H)	0.95m
重量	2.91t



80t吊钩 ×1

长(L)	2.21m
宽(W)	0.91m
高(H)	0.62m
重量	1.94t

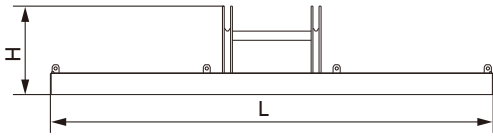
运输尺寸



中央配重

×2

长(L)	4.95m
宽(W)	1.65m
高(H)	0.85m
重量	12.5t



后配重托盘

×1

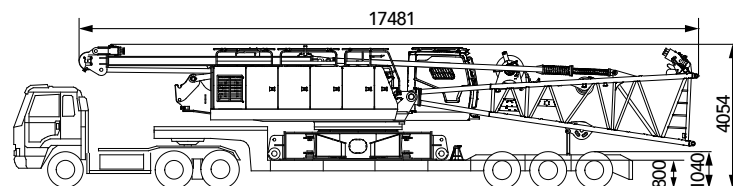
长(L)	6.20m
宽(W)	2.33m
高(H)	1.20m
重量	14.0t

注释:

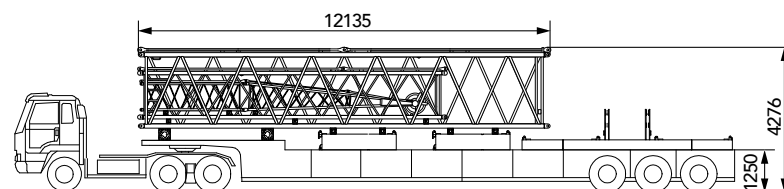
- ① 此零部件运输尺寸为示意图, 未按比例绘制, 所标尺寸为设计值, 不包括包装。
② 重量为设计值, 由于制造误差, 可能稍有不同。

运输方案

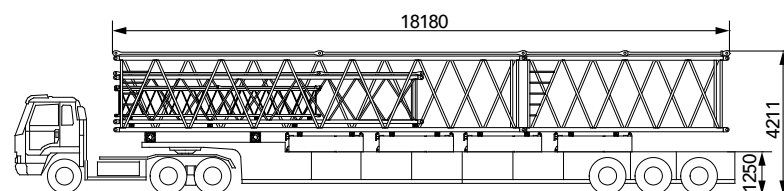
运输车 1	<ul style="list-style-type: none"> 50t 低平板 13.5m 车宽 3m
包含部件	<ul style="list-style-type: none"> 主机 (含下节臂、A 型架、副变幅卷扬、辅助卷扬)
运输重量	<ul style="list-style-type: none"> 合计: 46.84t



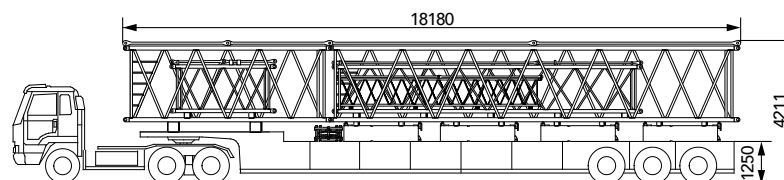
运输车 2	<ul style="list-style-type: none"> 35t 平板 17.5m 车宽 3m
包含部件	<ul style="list-style-type: none"> 12m 主臂 2.43t 后配重托盘 14t 后配重 *2 12t 变幅副臂 9m 臂 1.08t 变径拉板 0.15t 固定副臂上节臂 0.59t 固定副臂 3m 臂 0.22t 6m 主臂外拉板 0.19t
运输重量	<ul style="list-style-type: none"> 合计: 30.66t



运输车 3	<ul style="list-style-type: none"> 35t 平板 17.5m 车宽 3m
包含部件	<ul style="list-style-type: none"> 12m 主臂 2.43t 6m 主臂 1.31t 后配重 *4 24t 变幅副臂 9m 臂 1.08t 固定副臂 6m 臂 0.4t 12m 主臂外拉板 0.34t
运输重量	<ul style="list-style-type: none"> 合计: 29.56t

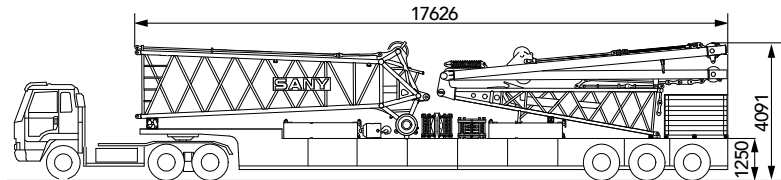


运输车 4	<ul style="list-style-type: none"> 35t 平板 17.5m 车宽 3m
包含部件	<ul style="list-style-type: none"> 12m 主臂 2.43t 6m 主臂 1.31t 变幅副臂 9m 臂 1.08t 固定副臂 6m 臂 0.4t 6t 后配重 *4 24t 35t 吊钩 1.2t 12m 主臂外拉板 0.34t 变幅副臂 3m 臂 0.48t
运输重量	<ul style="list-style-type: none"> 合计: 31.24t

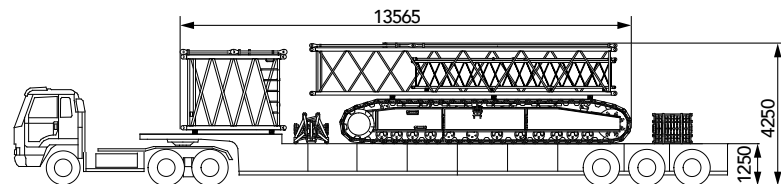


运输方案

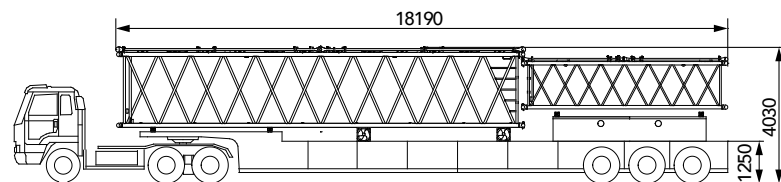
运输车 5	<ul style="list-style-type: none"> 30t 平板 17.5m 车宽 3m
包含部件	<ul style="list-style-type: none"> 主臂上节臂 3.32t 变幅副臂下节臂带桅杆 4.5t 150t 吊钩 2.91t 80t 吊钩 1.94t 13.5t 球钩 0.45t 主臂上节臂外拉板 0.24t 包装箱 1t 6t 配重块 *2 12t
运输重量	<ul style="list-style-type: none"> 合计: 26.36t



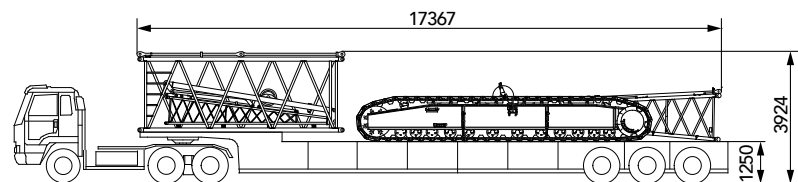
运输车 6	<ul style="list-style-type: none"> 30t 平板 17.5m 车宽 3m
包含部件	<ul style="list-style-type: none"> 右履带架 (错开放置) 21.2t 3m 主臂 0.82t 3m 主臂外拉板 0.11t 变幅副臂 9m 臂 1.08t 固定副臂 6m 臂 0.4t 250t 吊钩 4.48t 加长臂 0.26t
运输重量	<ul style="list-style-type: none"> 合计: 28.35t



运输车 7	<ul style="list-style-type: none"> 30t 平板 17.5m 车宽 3m
包含部件	<ul style="list-style-type: none"> 12m 主臂 2.43t 变幅副臂 6m 臂 0.79t 中央配重 *2 25t 12m 主臂外拉板 0.34t
运输重量	<ul style="list-style-type: none"> 合计: 28.56t



运输车 8	<ul style="list-style-type: none"> 30t 平板 17.5m 车宽 3m
包含部件	<ul style="list-style-type: none"> 6m 主臂 1.31t 固定副臂下节臂带撑杆不带变径拉板 0.88t 变幅副臂上节臂带加长臂 1.5t 左履带架 21.2t
运输重量	<ul style="list-style-type: none"> 合计: 24.89t





SCC2600A-2
SANY CRAWLER CRANE
260 TONS LIFTING CAPACITY

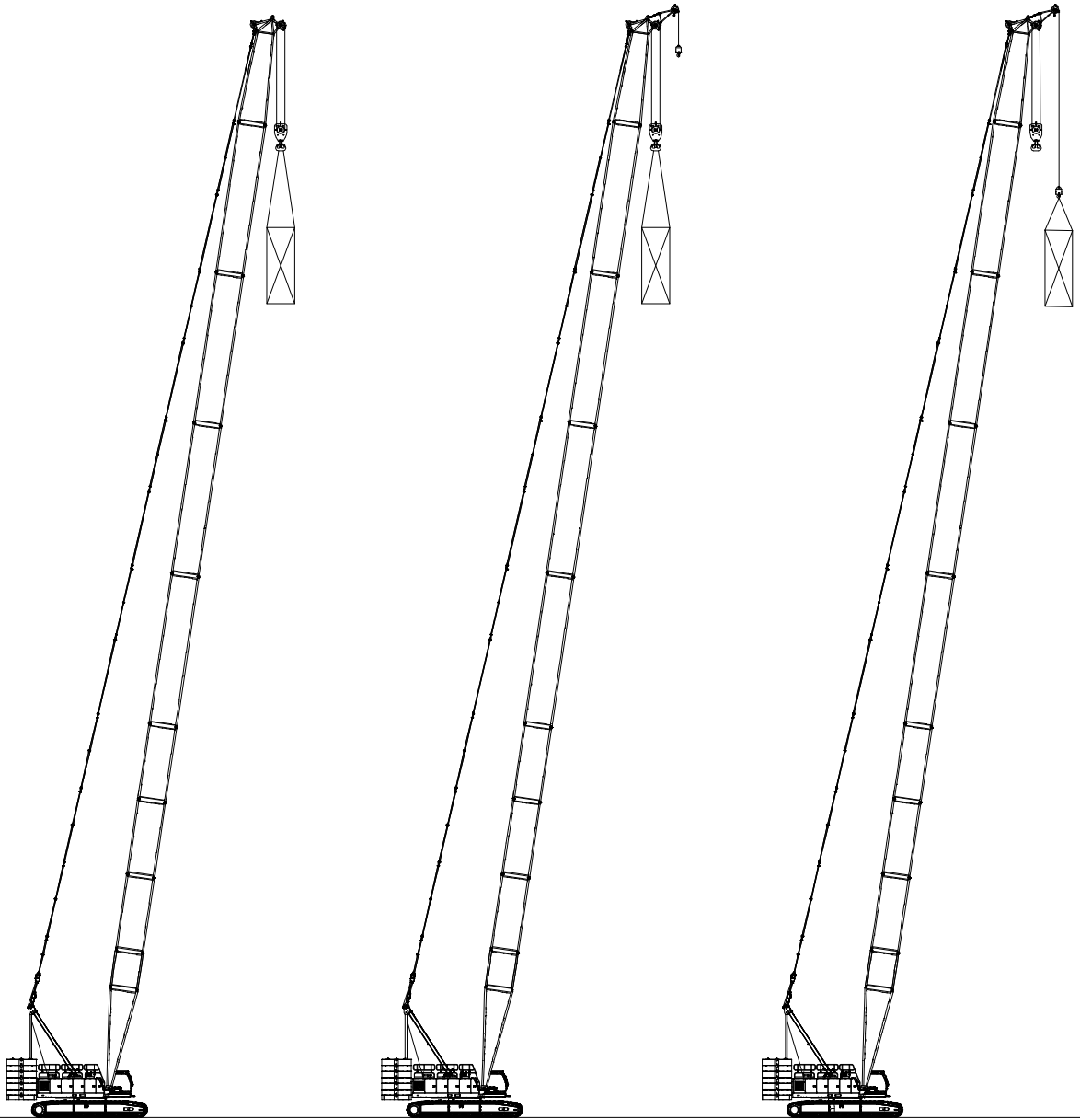
QUALITY CHANGES THE WORLD

工况组合

- Page 23 H 工况臂架组合
- Page 27 FJ 工况臂架组合
- Page 37 LJ 工况臂架组合

> 19

工况组合



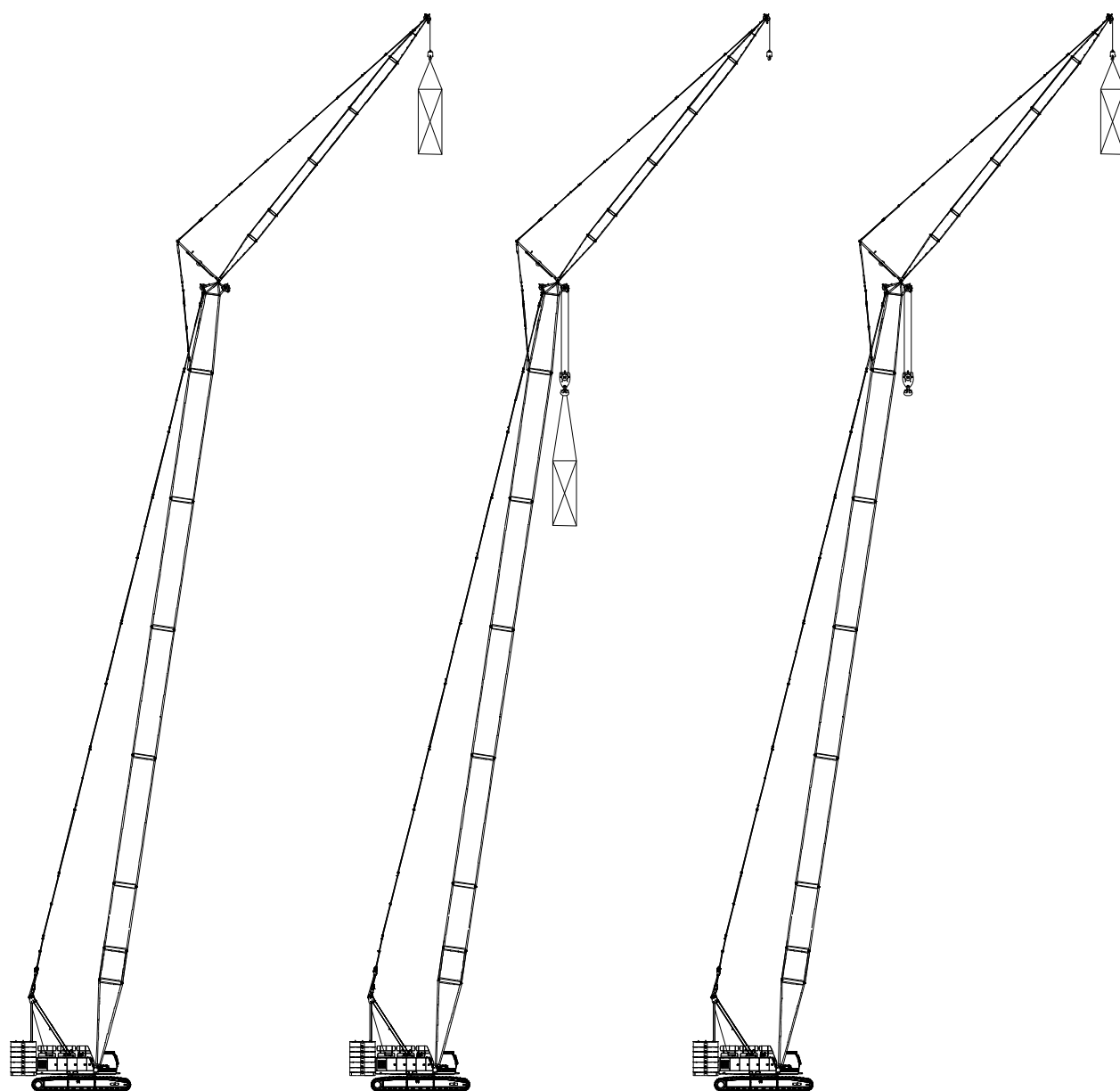
主臂H工况

主臂加长臂HCm工况
(双钩, 主钩带载)主臂加长臂HCa工况
(双钩, 副钩带载)

工况	臂架组合	臂长
H	主臂	16m-85m
HCm	主臂 + 加长臂 (双钩, 主钩带载)	
HCa	主臂 + 加长臂 (双钩, 副钩带载)	

注: 以上示意图仅做工况吊载情况参考。

工况组合



固定副臂FJ工况
(单钩)

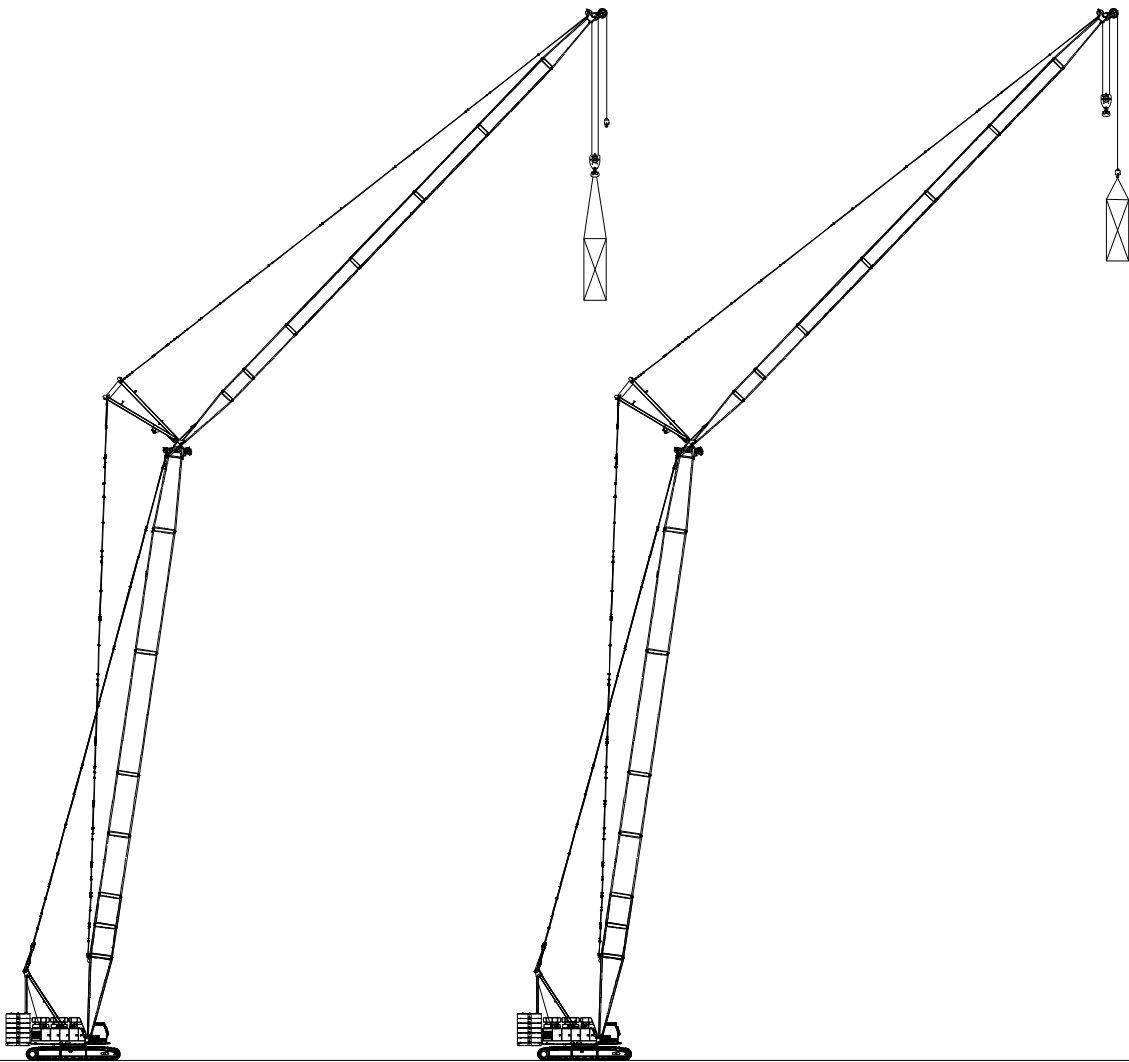
固定副臂FJm工况
(双钩, 主钩带载)

固定副臂FJa工况
(双钩, 副钩带载)

工况	臂架组合	臂长
FJ	主臂 + 固定副臂 (单钩)	(28m-73m) + (13m-31m)
FJm	主臂 + 固定副臂 (双钩, 主钩带载)	
FJa	主臂 + 固定副臂 (双钩, 副钩带载)	

注：以上示意图仅做工况吊载情况参考。

工况组合



变幅副臂LJ工况
(双钩, 变幅副臂吊钩带载)

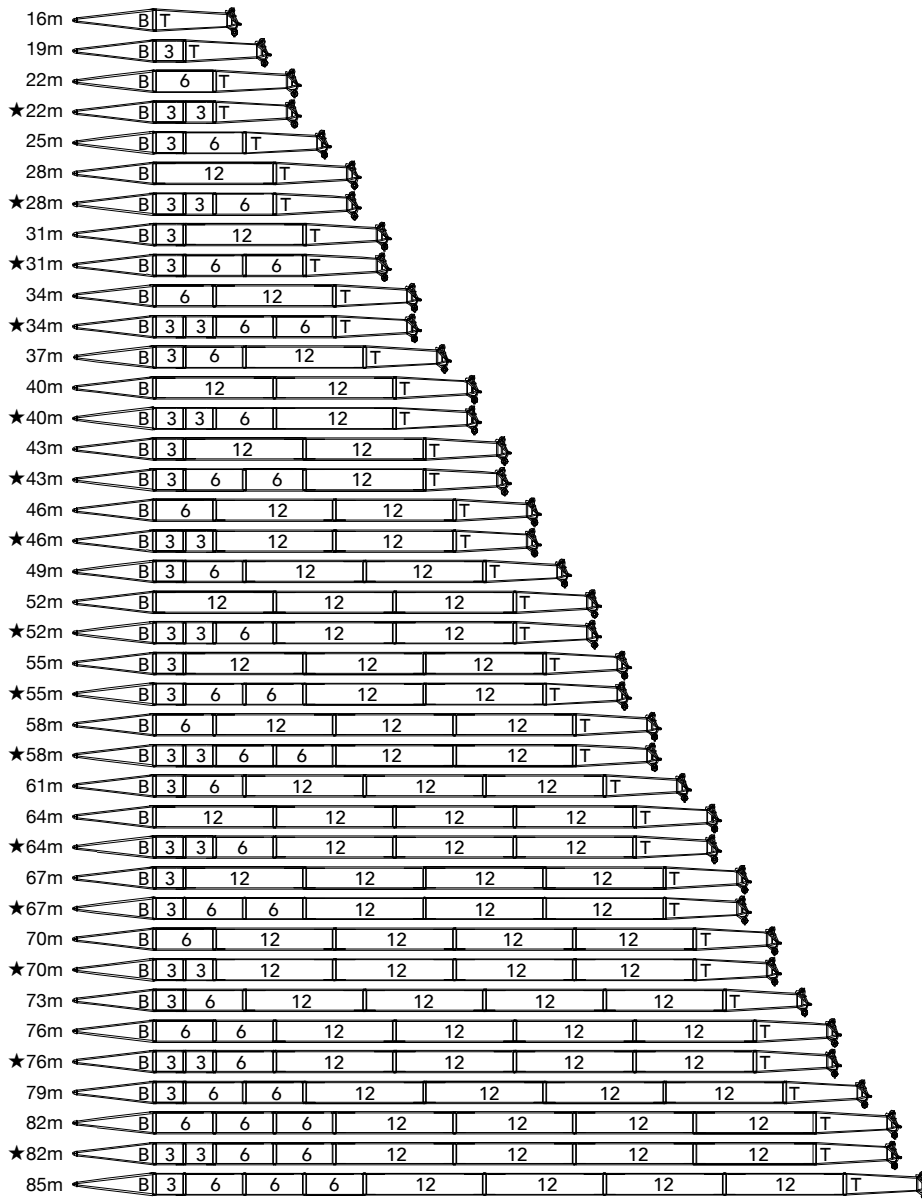
变幅副臂LJa工况
(双钩, 变幅副臂加长臂吊钩带载)

工况	臂架组合	臂长
LJ	主臂 + 变幅副臂 (双钩, 变幅副臂吊钩带载)	(25m-58m) + (22m-58m)
LJa	主臂 + 变幅副臂 (双钩, 变幅副臂加长臂吊钩带载)	

注: 以上示意图仅做工况吊载情况参考。

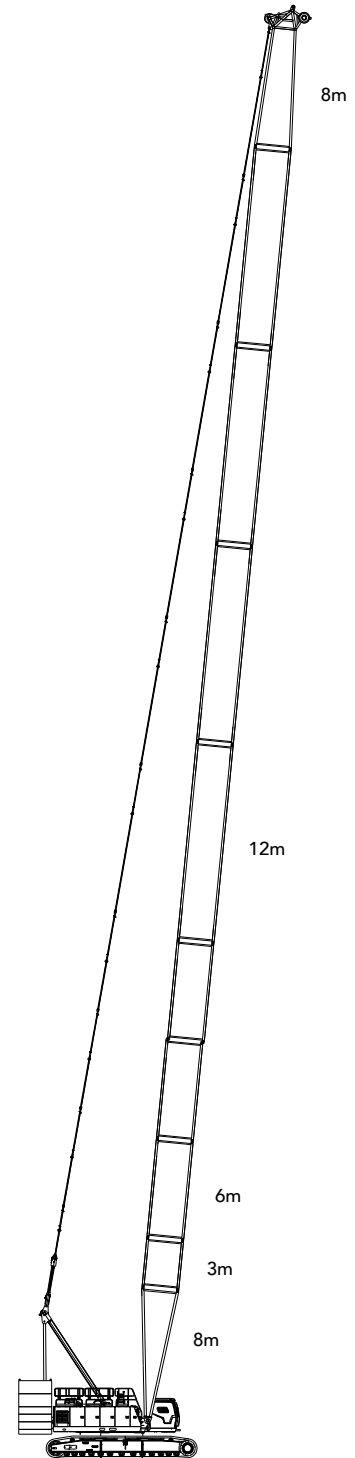
H工况臂架组合

单位: m



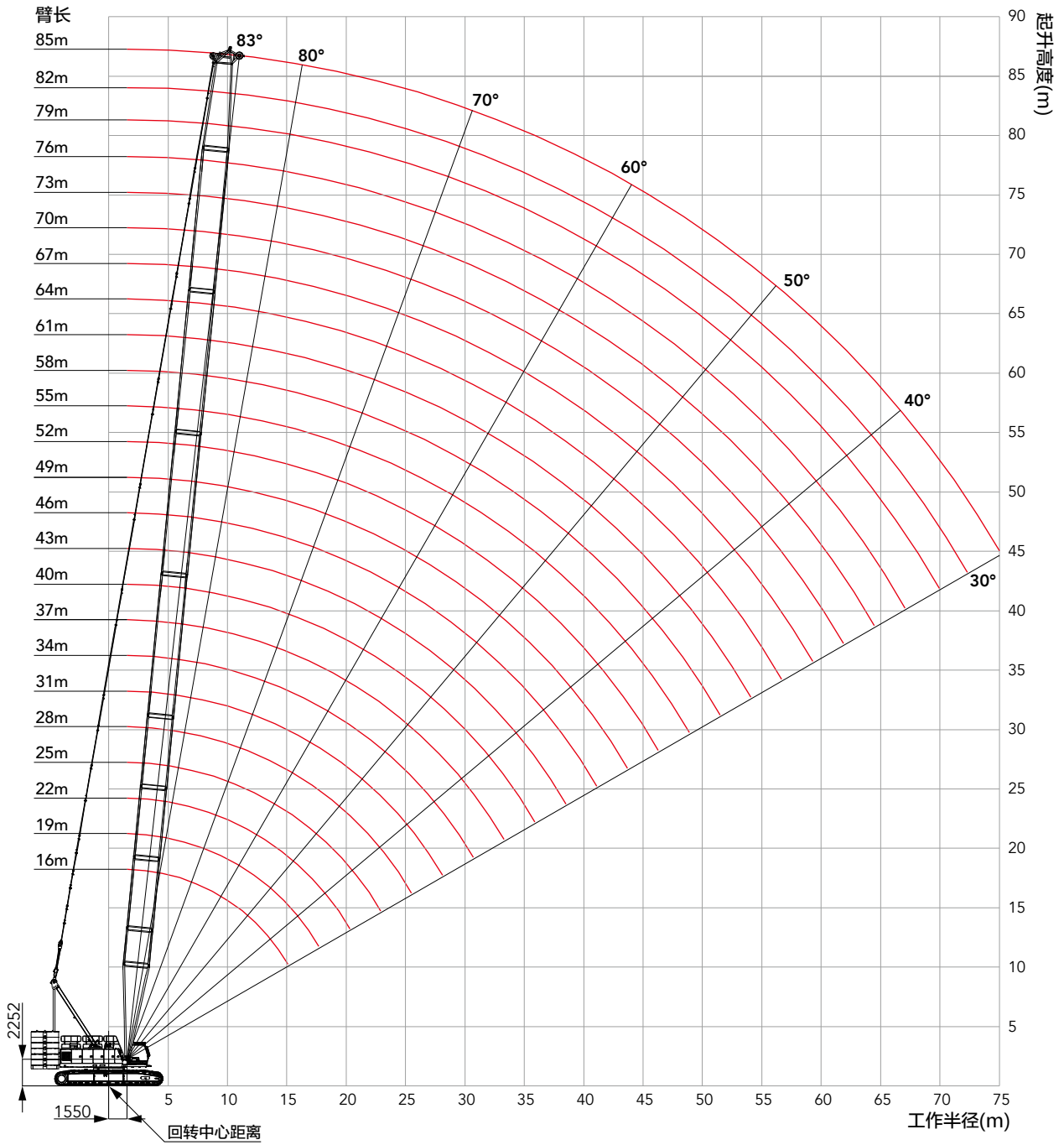
注: ★代表推荐购买组合。

	8m	主臂下节臂
	8m	主臂上节臂
	3m	3m主臂中间臂
	6m	6m主臂中间臂
	12m	12m主臂中间臂



主臂 H 工况:
16m-85m

主臂工况作业范围图



单位：t

H工况载荷表

说明：

- ①. 载荷表中的额定载荷计算符合 GB/T 3811 起重机设计规范；
- ②. 工作半径是载荷重心到回转中心的水平距离；
- ③. 实际起重量是表中的额定起重量中减去起重钩等一切吊具之后的值；
- ④. 载荷值是在重物自由悬挂状态下，未考虑风载对吊重的影响、地面状况、地面坡度、操作速度以及其它任何对设备安全操作有负面影响的因素；因此，操作手有责任判断当前情况，相应地降低载荷并减慢速度；
- ⑤. 表中所示额定起重量是在水平坚硬地面上、重物在非行走时缓慢平稳起吊的值（坡度不超过 1%）；
- ⑥. 下表中的倍率是按单绳力 13.5t 设计的；
- ⑦. HCm、HCa 工况载荷表详见说明书。

主臂 H 工况载荷表 - 主钩，不带加长臂 1/2

主臂 16~85m													
臂长 (m) 半径 (m)	16	19	22	25	28	31	34	37	40	43	46	49	臂长 (m) 半径 (m)
5	260.0												5
6	236.0	216.0	202.0	189.0									6
7	197.0	197.0	197.0	186.0	175.5	162.0	148.5						7
8	169.0	169.0	169.0	167.0	162.0	157.0	148.5	135.0	121.5				8
9	148.0	148.0	148.0	145.0	141.0	136.0	133.0	129.0	121.5	108.0	108.0	94.5	9
10	132.0	131.0	131.0	127.0	124.0	121.0	118.0	115.0	112.0	108.0	106.0	94.5	10
12	101.0	101.0	101.0	101.0	100.0	98.4	96.3	94.1	92.1	90.1	88.2	86.3	12
14	82.0	81.9	81.9	81.8	81.8	81.6	81.0	79.3	77.8	76.3	74.8	73.3	14
16	67.2	68.3	68.3	68.2	68.1	68.0	67.9	67.7	67.2	65.9	64.7	63.5	16
18		58.4	58.4	58.2	58.2	58.0	57.9	57.7	57.6	57.4	56.8	55.8	18
20			50.8	50.7	50.6	50.4	50.3	50.1	50.0	49.8	49.6	49.4	20
22				44.7	44.7	44.5	44.4	44.2	44.0	43.8	43.7	43.5	22
24					39.9	39.7	39.5	39.3	39.2	39.0	38.8	38.6	24
26					35.9	35.7	35.6	35.4	35.2	35.0	34.8	34.6	26
28						32.4	32.2	32.0	31.9	31.7	31.5	31.3	28
30							29.4	29.2	29.1	28.8	28.7	28.4	30
32								26.7	26.6	26.4	26.2	26.0	32
34								24.6	24.5	24.3	24.1	23.9	34
36									22.6	22.4	22.2	22.0	36
38										20.7	20.6	20.3	38
40											19.1	18.8	40
44												16.3	44
48													48
52													52
56													56
60													60
64													64
68													68
72													72
配重 (t)	86+25	86+25	86+25	86+25	86+25	86+25	86+25	86+25	86+25	86+25	86+25	86+25	配重 (t)
倍率	20	16	15	14	13	12	11	10	9	8	8	7	倍率

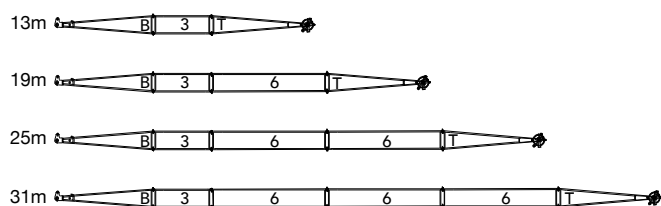
H工况载荷表

主臂 H 工况载荷表 – 主钩, 不带加长臂 2/2

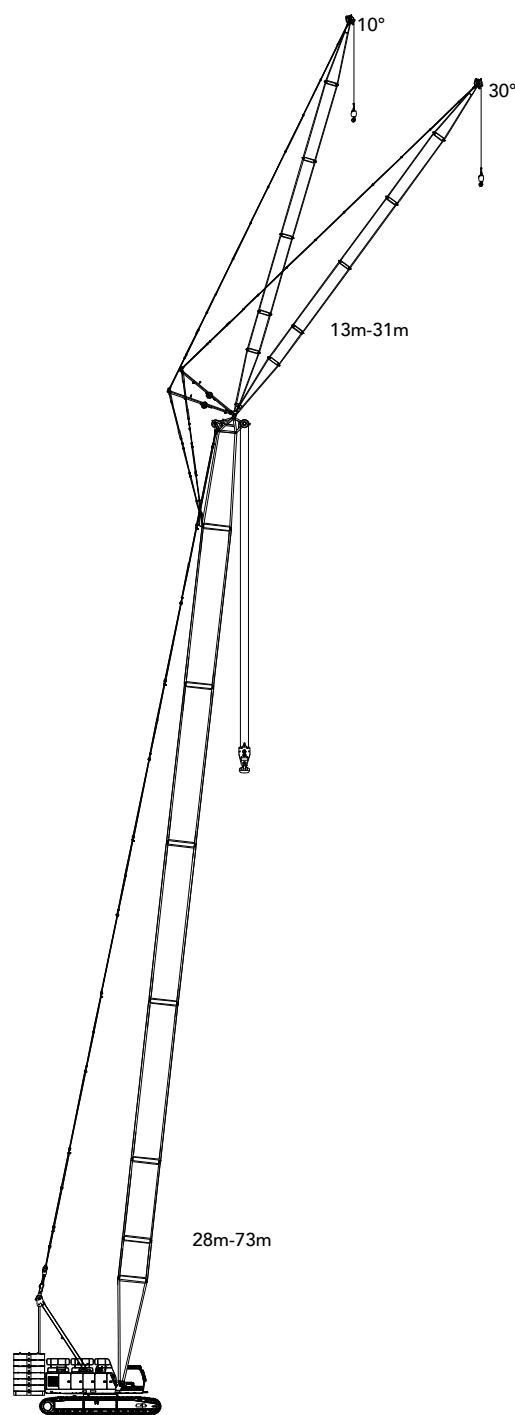
主臂 16~85m													
臂长 (m) 半径 (m)	52	55	58	61	64	67	70	73	76	79	82	85	臂长 (m) 半径 (m)
5													5
6													6
7													7
8													8
9													9
10	94.5	81.0	78.7										10
12	84.5	81.0	78.1	67.5	64.0	58.2	53.2	48.4					12
14	71.9	70.5	69.2	67.5	63.6	57.7	52.4	47.3	42.8	38.8	35.2	32.0	14
16	62.4	61.2	60.1	59.0	58.0	56.2	50.7	45.8	41.4	37.5	33.9	30.7	16
18	54.9	53.9	53.0	52.0	51.1	50.2	49.1	44.2	39.9	36.1	32.7	29.5	18
20	48.8	48.0	47.2	46.3	45.6	44.8	44.0	42.8	38.5	34.8	31.4	28.4	20
22	43.3	43.1	42.4	41.6	40.9	40.2	39.5	38.8	37.3	33.6	30.2	27.2	22
24	38.5	38.2	38.0	37.7	37.1	36.4	35.8	35.1	34.5	32.3	29.1	26.2	24
26	34.5	34.2	34.0	33.8	33.6	33.1	32.5	31.9	31.4	30.8	28.2	25.2	26
28	31.1	30.9	30.7	30.5	30.3	30.1	29.8	29.2	28.6	28.1	26.9	24.2	28
30	28.3	28.0	27.8	27.6	27.4	27.2	27.0	26.8	26.3	25.7	25.2	23.2	30
32	25.8	25.6	25.4	25.2	25.0	24.7	24.5	24.3	24.1	23.7	23.2	22.3	32
34	23.7	23.5	23.2	23.0	22.8	22.6	22.4	22.1	21.9	21.7	21.3	20.9	34
36	21.8	21.6	21.4	21.1	20.9	20.7	20.5	20.2	20.0	19.8	19.6	19.2	36
38	20.2	19.9	19.7	19.5	19.3	19.0	18.8	18.6	18.4	18.1	17.9	17.6	38
40	18.7	18.4	18.2	18.0	17.8	17.6	17.3	17.1	16.9	16.6	16.4	16.1	40
44	16.1	15.9	15.7	15.4	15.3	15.0	14.8	14.5	14.3	14.1	13.8	13.6	44
48		13.8	13.6	13.4	13.2	12.9	12.7	12.5	12.2	12.0	11.7	11.5	48
52			11.9	11.6	11.4	11.2	11.0	10.7	10.5	10.2	10.0	9.7	52
56					9.9	9.7	9.5	9.2	9.0	8.7	8.5	8.2	56
60						8.4	8.2	7.9	7.7	7.4	7.2	6.9	60
64								6.8	6.6	6.3	6.1	5.8	64
68										5.3	5.1	4.8	68
72											4.2	4.0	72
配重 (t)	86+25	86+25	86+25	86+25	86+25	86+25	86+25	86+25	86+25	86+25	86+25	86+25	配重 (t)
倍率	7	6	6	5	5	5	4	4	4	3	3	3	倍率

FJ工况臂架组合

单位: m

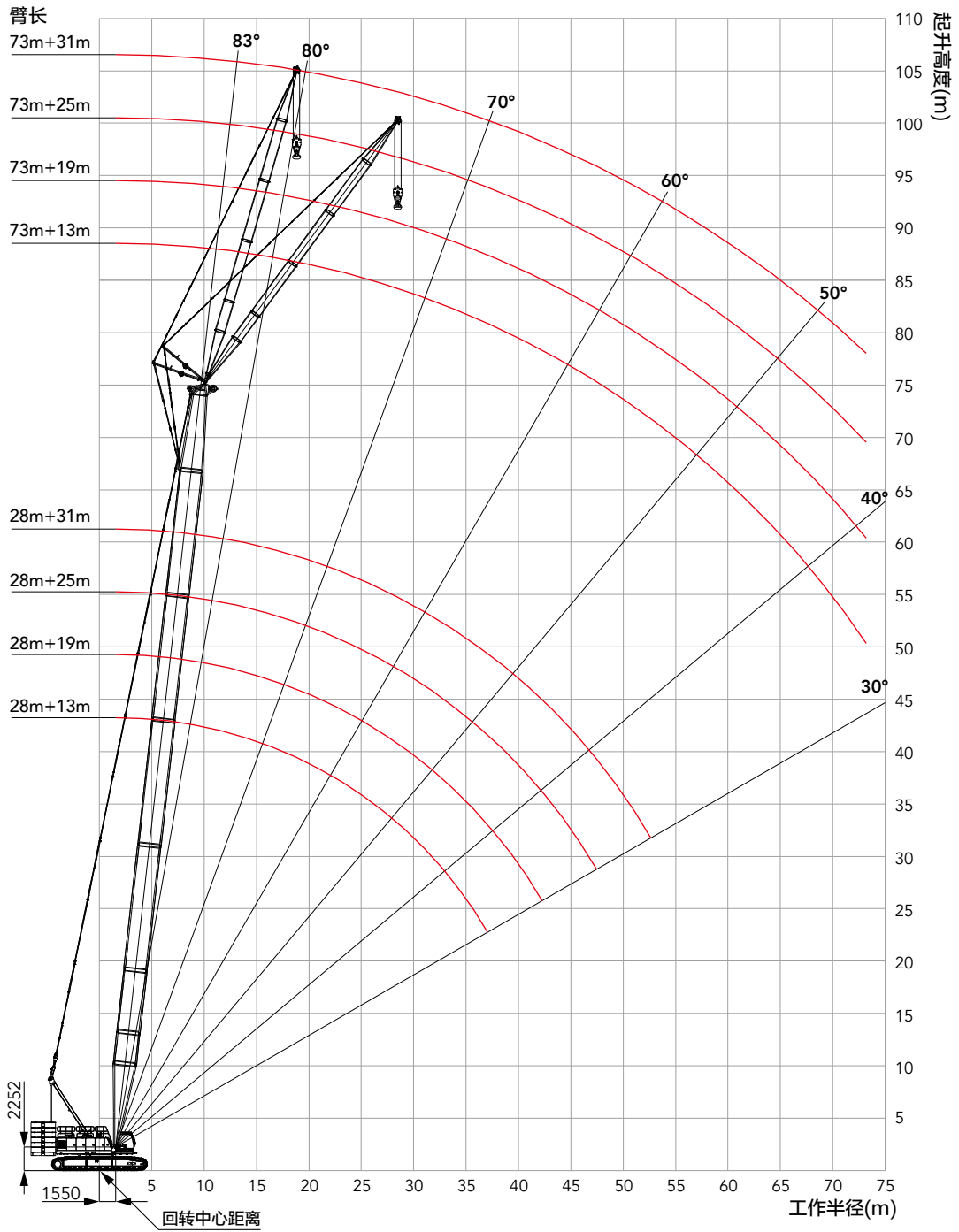


	5m	固定副臂下节臂
	5m	固定副臂上节臂
	6m	6m副臂中间臂
	3m	3m副臂中间臂



固定副臂 FJ 工况:
(28m-73m)+(13m-31m)

FJ 作业范围图



单位: t

FJ工况载荷表

说明:

- ①. 载荷表中的额定载荷计算符合 GB/T 3811 起重机设计规范;
- ②. 工作半径是载荷重心到回转中心的水平距离;
- ③. 实际起重量是表中的额定起重量中减去起重钩等一切吊具之后的值;
- ④. 载荷值是在重物自由悬挂状态下, 未考虑风载对吊重的影响、地面状况、地面坡度、操作速度以及其它任何对设备安全操作有负面影响的因素。因此, 操作手有责任判断当前情况, 相应地降低载荷并减慢速度;
- ⑤. 表中所示额定起重量是在水平坚硬地面上、重物在非行走时缓慢平稳起吊的值(坡度不超过 1%);
- ⑥. 下表中的倍率是按单绳力 13.5t 设计的;
- ⑦. FJm、FJa 工况载荷表详见说明书。

固定副臂 FJ 工况载荷表 1/8 - 副钩, 不带主钩

副臂 13m, 主副臂夹角 10°																	
臂长 (m) 半径 (m)	28	31	34	37	40	43	46	49	52	55	58	61	64	67	70	73	臂长 (m) 半径 (m)
12	36.3	36.3															12
14	34.9	35.4	35.5	35.8	35.5	35.6											14
16	33.3	33.7	34.3	34.4	34.7	34.8	34.8	34.6	34.6	34.5							16
18	32.0	32.5	32.9	33.2	33.3	33.6	33.7	33.8	33.8	33.6	33.4	33.1	32.7	32.1			18
20	30.6	31.2	31.7	32.1	32.4	32.5	32.7	32.9	33.0	32.7	32.6	32.5	32.3	31.6	27.0	27.0	20
22	30.1	30.2	30.5	30.9	31.2	31.7	31.8	32.0	32.0	32.0	32.0	31.7	31.6	31.4	27.0	27.0	22
24	29.0	29.8	29.6	30.1	30.5	30.8	30.9	31.0	31.3	31.2	31.1	31.1	31.0	30.7	27.0	27.0	24
26	27.7	28.7	29.2	29.1	29.6	29.9	30.2	30.3	30.5	30.5	30.5	30.5	30.4	30.1	27.0	27.0	26
28	26.1	27.4	28.5	29.1	28.6	29.2	29.2	29.7	29.7	29.8	29.8	29.7	29.4	29.0	27.0	27.0	28
30	24.6	25.9	27.1	28.3	28.8	28.7	28.6	28.5	28.4	28.3	28.1	27.8	27.3	26.8	26.3	25.8	30
32	23.3	24.6	25.7	26.9	26.9	26.7	26.5	26.2	26.1	25.8	25.6	25.4	25.2	24.7	24.2	23.8	32
34	22.2	23.4	24.5	24.9	24.8	24.5	24.3	24.1	23.9	23.7	23.4	23.2	23.0	22.8	22.4	21.9	34
36	21.2	22.3	23.3	23.0	22.9	22.6	22.4	22.2	22.0	21.8	21.5	21.3	21.1	20.9	20.7	20.0	36
38	20.4	21.4	21.6	21.4	21.2	20.9	20.7	20.5	20.3	20.1	19.8	19.6	19.4	19.2	18.5	17.1	38
40		20.0	19.9	19.5	19.3	19.1	18.9	18.6	18.3	18.1	17.9	17.6	16.9	16.4	15.8	15.2	40
44				17.2	16.8	16.6	16.4	16.2	15.9	15.6	15.5	15.1	14.9	14.7	14.3	13.8	44
48					14.8	14.6	14.4	14.1	13.9	13.6	13.4	13.1	12.9	12.7	12.4	11.0	48
52							12.7	12.4	12.2	11.9	11.8	11.4	11.2	11.0	10.7	9.3	52
56								11.0	10.7	10.5	10.3	9.9	9.7	9.4	9.2	8.4	56
60										9.2	8.9	8.6	8.4	8.0	7.8	7.0	60
64											7.8	7.5	7.2	6.9	6.7	6.0	64
68													6.2	5.9	5.7	4.5	68
72														5.0	4.7	4.0	72
配重 (t)	86+25	86+25	86+25	86+25	86+25	86+25	86+25	86+25	86+25	86+25	86+25	86+25	86+25	86+25	86+25	86+25	配重 (t)
倍率	3	3	3	3	3	3	3	3	3	3	3	3	3	3	2	2	倍率

FJ工况载荷表

固定副臂 FJ 工况载荷表 2/8 - 副钩, 不带主钩

副臂 19m, 主副臂夹角 10°																	
臂长 (m) 半径 (m)	28	31	34	37	40	43	46	49	52	55	58	61	64	67	70	73	臂长 (m) 半径 (m)
14	28.0	28.3															14
16	26.8	27.1	27.3	27.3	27.4	27.5											16
18	25.7	26.0	26.3	26.4	26.6	26.7	26.7	26.6	26.7	26.6							18
20	24.8	25.2	25.3	25.5	25.7	25.9	26.0	26.0	25.9	25.9	25.9	25.8	25.5	25.3			20
22	23.5	24.1	24.4	24.8	24.9	25.2	25.3	25.3	25.3	25.3	25.2	25.1	25.0	24.8	24.6	23.9	22
24	22.5	23.1	23.5	24.0	24.3	24.4	24.6	24.7	24.7	24.7	24.7	24.7	24.6	24.3	24.2	23.4	24
26	21.5	22.1	22.5	22.9	23.3	23.7	23.9	24.0	24.1	24.2	24.2	24.2	24.0	23.9	23.8	23.0	26
28	20.7	21.3	21.7	22.1	22.5	23.0	23.2	23.4	23.6	23.6	23.6	23.6	23.6	23.4	23.3	22.5	28
30	19.9	20.4	20.9	21.4	21.7	22.1	22.4	22.6	22.8	23.1	23.1	23.1	23.1	23.0	22.9	22.1	30
32	19.1	19.7	20.3	20.7	21.0	21.4	21.7	22.0	22.3	22.4	22.6	22.7	22.7	22.6	22.6	21.6	32
34	18.6	19.1	19.5	20.0	20.5	20.8	21.1	21.5	21.7	21.8	22.1	22.1	22.3	22.2	21.8	21.2	34
36	17.8	18.5	18.9	19.4	19.7	20.1	20.5	20.9	21.1	21.3	21.5	21.6	21.7	21.4	21.1	20.5	36
38	17.2	17.8	18.4	18.8	19.2	19.6	20.0	20.3	20.5	20.7	20.5	20.2	20.1	19.8	19.6	19.2	38
40	16.5	17.3	18.0	18.8	19.5	19.8	19.7	19.5	19.4	19.1	18.9	18.7	18.5	18.2	17.8	17.7	40
44	15.3	16.0	16.7	17.4	17.6	17.4	17.2	16.9	16.7	16.5	16.3	16.1	15.9	15.7	15.5	15.4	44
48			15.5	15.6	15.5	15.2	15.0	14.8	14.6	14.4	14.2	13.9	13.7	13.5	13.3	13.1	48
52				12.7	12.8	12.9	13.0	12.8	12.5	12.2	12.1	11.8	11.5	11.3	11.1	11.0	52
56						11.7	11.5	11.3	11.1	10.8	10.6	10.3	10.1	9.8	9.6	9.4	56
60								10.1	9.8	9.5	9.4	9.0	8.7	8.5	8.2	8.0	60
64									8.7	8.4	8.1	7.9	7.6	7.2	7.0	6.8	64
68											7.1	6.8	6.6	6.2	6.0	5.8	68
72												5.9	5.7	5.3	5.1	4.8	72
76														4.5	4.3	4.0	76
80															3.5	3.4	80
配重 (t)	86+25	86+25	86+25	86+25	86+25	86+25	86+25	86+25	86+25	86+25	86+25	86+25	86+25	86+25	86+25	86+25	配重 (t)
倍率	3	3	3	3	3	3	2	2	2	2	2	2	2	2	2	2	倍率

单位：t

FJ工况载荷表

固定副臂 FJ 工况载荷表 3/8 – 副钩，不带主钩																	
副臂 25m，主副臂夹角 10°																	
臂长 (m) 半径 (m)	28	31	34	37	40	43	46	49	52	55	58	61	64	67	70	73	臂长 (m) 半径 (m)
16	20.6																16
18	19.8	20.0	20.1	20.2	20.2	20.3											18
20	19.1	19.2	19.4	19.5	19.6	19.7	19.7	19.7	19.6	19.6	19.1	19.0					20
22	18.4	18.5	18.6	18.7	18.8	19.0	19.2	19.2	19.2	19.2	18.7	18.6	18.5	18.4	17.9	17.4	22
24	17.6	17.7	17.8	17.9	18.0	18.3	18.6	18.6	18.7	18.7	18.2	18.1	18.1	18.0	17.6	17.1	24
26	16.8	16.9	17.0	17.1	17.3	17.4	17.6	17.9	18.3	18.3	18.2	18.0	17.7	17.7	17.3	16.8	26
28	15.9	16.2	16.3	16.6	16.8	16.9	17.1	17.2	17.7	17.8	17.8	17.7	17.4	17.4	17.0	16.5	28
30	15.4	15.7	15.9	16.1	16.2	16.5	16.6	16.7	17.1	17.4	17.3	17.3	17.1	16.9	16.7	16.2	30
32	14.8	15.1	15.4	15.7	15.8	16.0	16.1	16.3	16.4	16.8	16.9	16.8	16.7	16.6	16.4	15.9	32
34	14.4	14.7	15.0	15.2	15.4	15.6	15.7	15.9	16.0	16.2	16.3	16.3	16.3	16.3	16.1	15.6	34
36	13.9	14.2	14.6	14.8	15.0	15.2	15.3	15.5	15.7	15.8	15.9	16.0	16.0	16.0	15.8	15.3	36
38	13.5	13.8	14.2	14.4	14.6	14.8	15.0	15.2	15.3	15.5	15.5	15.6	15.7	15.7	15.5	15.1	38
40	13.2	13.4	13.7	14.0	14.2	14.5	14.6	14.8	15.0	15.1	15.2	15.3	15.4	15.4	15.0	14.6	40
44	12.5	12.8	13.1	13.3	13.6	13.8	14.0	14.2	14.3	14.5	14.6	14.7	14.8	14.8	14.4	14.0	44
48	12.0	12.3	12.5	12.8	13.0	13.2	13.4	13.6	13.8	13.9	13.9	14.0	14.0	14.0	13.5	13.2	48
52		11.7	12.0	12.3	12.5	12.7	12.9	13.1	13.2	13.0	12.8	12.5	12.4	12.1	11.9	11.6	52
56			12.0	11.9	12.1	12.2	12.0	11.8	11.6	11.4	11.2	11.0	10.8	10.6	10.4	10.2	56
60					9.9	10.1	10.2	10.3	10.1	9.8	9.6	9.4	9.2	8.8	8.6	8.4	60
64						9.5	9.2	8.9	8.7	8.5	8.1	7.9	7.6	7.3	7.0	6.4	64
68							8.2	7.9	7.7	7.5	7.1	6.9	6.6	6.3	5.7	6.8	68
72									6.8	6.6	6.2	6.0	5.7	5.4	5.1	7.2	72
76											5.4	5.1	4.9	4.6	4.2	7.6	76
80												4.4	4.1	3.8	3.5	8.0	80
84														3.2	3.0	8.4	84
88															2.2	8.8	88
配重 (t)	86+25	86+25	86+25	86+25	86+25	86+25	86+25	86+25	86+25	86+25	86+25	86+25	86+25	86+25	86+25	86+25	配重 (t)
倍率	2	2	2	2	2	2	2	2	2	2	2	2	2	2	2	2	倍率

FJ工况载荷表

固定副臂 FJ 工况载荷表 4/8 - 副钩, 不带主钩

副臂 31m, 主副臂夹角 10°																	
臂长 (m) 半径 (m)	28	31	34	37	40	43	46	49	52	55	58	61	64	67	70	73	臂长 (m) 半径 (m)
18	13.6	13.6															18
20	13.2	13.2	13.3	13.3	13.2	13.2											20
22	12.7	12.8	12.8	12.9	12.9	12.9	12.9	12.9	12.9	12.8							22
24	12.3	12.3	12.4	12.5	12.5	12.5	12.5	12.6	12.6	12.5	12.5	12.4	12.3	12.2			24
26	11.9	11.9	12.0	12.1	12.1	12.2	12.2	12.2	12.2	12.2	12.2	12.1	12.0	11.9	11.8	11.6	26
28	11.5	11.6	11.7	11.7	11.8	11.8	11.9	11.9	11.9	11.9	11.9	11.8	11.8	11.7	11.5	11.3	28
30	11.1	11.2	11.3	11.4	11.5	11.5	11.6	11.6	11.6	11.6	11.6	11.6	11.5	11.4	11.3	11.1	30
32	10.8	10.9	11.0	11.1	11.1	11.2	11.3	11.3	11.3	11.3	11.4	11.3	11.3	11.2	11.1	10.9	32
34	10.5	10.5	10.7	10.7	10.8	10.9	11.0	11.0	11.1	11.1	11.1	11.1	11.0	11.0	10.9	10.7	34
36	10.2	10.2	10.4	10.5	10.6	10.6	10.7	10.7	10.8	10.8	10.8	10.8	10.8	10.7	10.6	10.5	36
38	9.9	10.0	10.1	10.2	10.3	10.3	10.4	10.5	10.5	10.6	10.6	10.6	10.6	10.5	10.4	10.3	38
40	9.6	9.7	9.8	9.9	10.0	10.1	10.2	10.2	10.3	10.3	10.4	10.4	10.4	10.3	10.2	10.1	40
44	9.0	9.2	9.4	9.4	9.5	9.6	9.7	9.8	9.8	9.9	9.9	9.9	9.9	9.9	9.9	9.7	44
48	8.5	8.8	9.0	9.0	9.1	9.2	9.3	9.3	9.4	9.5	9.5	9.5	9.6	9.5	9.5	9.4	48
52	8.1	8.3	8.5	8.7	8.8	8.8	8.9	9.0	9.0	9.1	9.2	9.2	9.2	9.2	9.2	9.1	52
56		7.9	8.1	8.3	8.4	8.5	8.6	8.6	8.7	8.7	8.8	8.8	8.9	8.9	8.8	8.8	56
60			7.8	8.0	8.2	8.2	8.3	8.3	8.4	8.4	8.5	8.5	8.6	8.6	8.3	8.2	60
64					7.9	7.9	8.0	8.1	8.1	8.2	8.2	8.3	8.3	8.3	7.3	7.1	64
68						7.8	7.8	7.8	7.9	7.9	8.0	7.1	6.9	6.6	6.3	6.2	68
72										6.8	6.6	6.2	6.0	5.7	5.4	5.3	72
76												5.4	5.1	4.9	4.6	4.5	76
80													4.4	4.1	3.8	3.9	80
84															3.4	3.2	84
88																2.3	88
配重 (t)	86+25	86+25	86+25	86+25	86+25	86+25	86+25	86+25	86+25	86+25	86+25	86+25	86+25	86+25	86+25	86+25	配重 (t)
倍率	2	2	1	1	1	1	1	1	1	1	1	1	1	1	1	1	倍率

单位：t

FJ工况载荷表

固定副臂 FJ 工况载荷表 5/8 – 副钩，不带主钩																	
副臂 13m，主副臂夹角 30°																	
臂长 (m) 半径 (m)	28	31	34	37	40	43	46	49	52	55	58	61	64	67	70	73	臂长 (m) 半径 (m)
16	17.3	17.5															16
18	16.6	16.8	17.0	17.1	17.2	17.4											18
20	16.0	16.2	16.4	16.6	16.7	16.8	17.0	17.1	17.1	17.1							20
22	15.5	15.7	15.9	16.1	16.3	16.4	16.5	16.6	16.8	16.8	16.8	16.8	16.8	17.0			22
24	15.0	15.3	15.5	15.7	15.9	16.0	16.1	16.2	16.3	16.4	16.6	16.6	16.6	16.6	16.6	16.6	24
26	14.6	14.9	15.0	15.2	15.4	15.6	15.7	15.8	15.9	16.1	16.2	16.2	16.2	16.3	16.3	16.2	26
28	14.2	14.5	14.7	14.9	15.1	15.3	15.4	15.6	15.7	15.7	15.8	15.9	15.9	16.0	16.1	16.1	28
30	13.9	14.2	14.4	14.5	14.7	15.0	15.1	15.3	15.3	15.4	15.5	15.7	15.7	15.8	15.8	15.7	30
32	13.7	13.9	14.1	14.4	14.7	14.9	15.1	15.3	15.5	15.2	15.3	15.4	15.5	15.5	15.6	15.5	32
34	13.5	13.8	14.2	14.4	14.6	14.8	15.0	15.3	15.4	15.6	15.0	15.1	15.2	15.3	15.3	15.7	34
36	13.2	13.5	13.8	14.2	14.4	14.6	14.8	15.0	15.2	15.4	15.0	14.9	15.0	15.0	15.1	15.0	36
38	13.1	13.3	13.6	13.8	14.1	14.3	14.5	14.7	14.9	15.1	15.3	14.6	14.7	14.8	14.9	14.8	38
40		13.1	13.3	13.6	13.8	14.0	14.2	14.4	14.6	14.8	15.1	15.3	14.5	14.3	14.0	13.8	40
44			12.7	12.9	13.1	13.4	13.6	13.8	14.0	14.1	14.1	13.9	13.7	13.5	12.6	12.5	44
48					12.6	12.8	12.9	12.7	12.6	12.3	12.2	12.0	11.8	11.6	11.5	11.3	48
52						11.5	11.4	11.2	11.0	10.8	10.6	10.4	10.3	10.0	9.9	9.8	52
56								9.8	9.6	9.4	9.3	9.1	8.9	8.6	8.5	8.6	56
60									8.5	8.2	8.1	7.9	7.7	7.4	7.2	7.0	60
64											7.0	6.8	6.6	6.3	6.2	6.0	64
68												5.8	5.6	5.4	5.2	5.0	68
72														4.5	4.3	4.1	72
配重 (t)	86+25	86+25	86+25	86+25	86+25	86+25	86+25	86+25	86+25	86+25	86+25	86+25	86+25	86+25	86+25	86+25	配重 (t)
倍率	2	2	2	2	2	2	2	2	2	2	2	2	2	2	2	2	倍率

FJ工况载荷表

固定副臂 FJ 工况载荷表 6/8 - 副钩, 不带主钩

副臂 19m, 主副臂夹角 30°																	
臂长 (m) 半径 (m)	28	31	34	37	40	43	46	49	52	55	58	61	64	67	70	73	臂长 (m) 半径 (m)
20	11.6	11.8															20
22	11.2	11.3	11.5	11.5	11.7	11.7											22
24	10.8	10.9	11.1	11.1	11.3	11.3	11.5	11.5	11.6	11.6							24
26	10.4	10.5	10.7	10.8	11.0	11.0	11.2	11.2	11.3	11.3	11.4	11.5	11.5	11.6			26
28	10.0	10.3	10.4	10.5	10.7	10.7	10.9	10.9	11.0	11.1	11.2	11.2	11.2	11.3	11.3	11.4	28
30	9.7	9.9	10.1	10.2	10.4	10.5	10.6	10.7	10.8	10.8	10.9	10.9	11.0	11.0	11.1	11.2	30
32	9.4	9.7	9.8	9.9	10.1	10.2	10.3	10.4	10.5	10.6	10.6	10.7	10.9	10.9	10.9	11.1	32
34	9.2	9.4	9.6	9.7	9.8	10.0	10.1	10.2	10.3	10.4	10.4	10.6	10.6	10.7	10.7	11.0	34
36	9.0	9.2	9.4	9.5	9.6	9.8	9.9	10.0	10.1	10.1	10.3	10.4	10.4	10.4	10.5	10.6	36
38	8.8	9.0	9.2	9.3	9.4	9.6	9.7	9.8	9.9	10.0	10.1	10.1	10.2	10.3	10.4	10.4	38
40	8.7	8.9	8.9	9.1	9.2	9.3	9.5	9.6	9.7	9.8	9.9	10.0	10.0	10.1	10.2	10.0	40
44	8.6	8.6	8.7	8.8	9.0	9.1	9.1	9.2	9.4	9.4	9.6	9.6	9.8	9.8	9.8	9.6	44
48		8.6	8.6	8.7	8.7	8.8	8.9	9.0	9.1	9.2	9.3	9.4	9.5	9.5	9.6	9.5	48
52				8.8	8.7	8.7	8.7	8.8	9.0	9.1	9.2	9.4	9.5	9.6	9.4	9.2	52
56						9.0	9.0	9.1	9.2	9.3	9.4	9.5	9.4	9.2	8.8	8.6	56
60							9.0	9.1	8.9	8.7	8.6	8.4	8.2	7.9	7.8	7.6	60
64									7.8	7.6	7.5	7.3	7.1	6.8	6.7	6.9	64
68										6.6	6.5	6.3	6.1	5.9	5.7	5.5	68
72												5.4	5.2	5.0	4.8	4.6	72
76													4.4	4.2	4.0	3.8	76
80															3.3	3.1	80
配重 (t)	86+25	86+25	86+25	86+25	86+25	86+25	86+25	86+25	86+25	86+25	86+25	86+25	86+25	86+25	86+25	86+25	配重 (t)
倍率	1	1	1	1	1	1	1	1	1	1	1	1	1	1	1	1	倍率

单位：t

FJ工况载荷表

固定副臂 FJ 工况载荷表 7/8 - 副钩，不带主钩																	
副臂 25m，主副臂夹角 30°																	
臂长 (m) 半径 (m)	28	31	34	37	40	43	46	49	52	55	58	61	64	67	70	73	臂长 (m) 半径 (m)
24	8.2	8.2															24
26	7.8	7.9	8.0	8.1	8.2	8.3											26
28	7.5	7.6	7.7	7.8	7.9	8.0	8.0	8.2	8.2	8.2							28
30	7.3	7.4	7.6	7.6	7.7	7.8	7.8	7.9	8.0	8.0	8.1	8.1	8.1	8.1			30
32	7.1	7.2	7.3	7.4	7.5	7.6	7.7	7.7	7.8	7.8	7.9	7.9	7.9	8.0	8.0	8.1	32
34	6.8	7.0	7.1	7.2	7.3	7.4	7.5	7.5	7.6	7.6	7.7	7.7	7.8	7.8	7.8	7.9	34
36	6.6	6.8	6.9	7.0	7.1	7.2	7.3	7.3	7.4	7.5	7.5	7.6	7.6	7.6	7.7	7.8	36
38	6.4	6.6	6.7	6.8	6.9	7.0	7.1	7.2	7.2	7.3	7.4	7.4	7.5	7.5	7.6	7.7	38
40	6.3	6.4	6.5	6.6	6.7	6.8	6.9	7.0	7.1	7.1	7.2	7.3	7.3	7.3	7.4	7.4	40
44	6.0	6.1	6.2	6.3	6.5	6.6	6.6	6.7	6.8	6.8	6.9	7.0	7.0	7.1	7.2	7.2	44
48	5.8	5.9	6.0	6.1	6.2	6.3	6.4	6.5	6.6	6.6	6.7	6.7	6.8	6.8	6.9	7.0	48
52		5.8	5.9	5.9	6.0	6.1	6.1	6.2	6.3	6.4	6.5	6.5	6.6	6.7	6.7	6.8	52
56			5.8	5.8	5.9	5.9	6.0	6.1	6.1	6.2	6.3	6.3	6.4	6.4	6.5	6.6	56
60					5.8	5.8	5.9	5.9	6.0	6.0	6.1	6.1	6.2	6.3	6.3	6.2	60
64						5.8	5.8	5.8	5.9	5.9	5.9	6.0	6.1	6.1	6.2	6.0	64
68								5.8	5.8	5.8	5.9	5.9	5.9	6.0	5.8	5.6	68
72									6.2	6.0	6.0	5.8	5.6	5.4	5.2	5.0	72
76											5.2	5.0	4.8	4.6	4.4	4.2	76
80												4.2	4.1	3.9	3.7	3.5	80
84														3.2	3.0	2.8	84
配重 (t)	86+25	86+25	86+25	86+25	86+25	86+25	86+25	86+25	86+25	86+25	86+25	86+25	86+25	86+25	86+25	86+25	配重 (t)
倍率	1	1	1	1	1	1	1	1	1	1	1	1	1	1	1	1	倍率

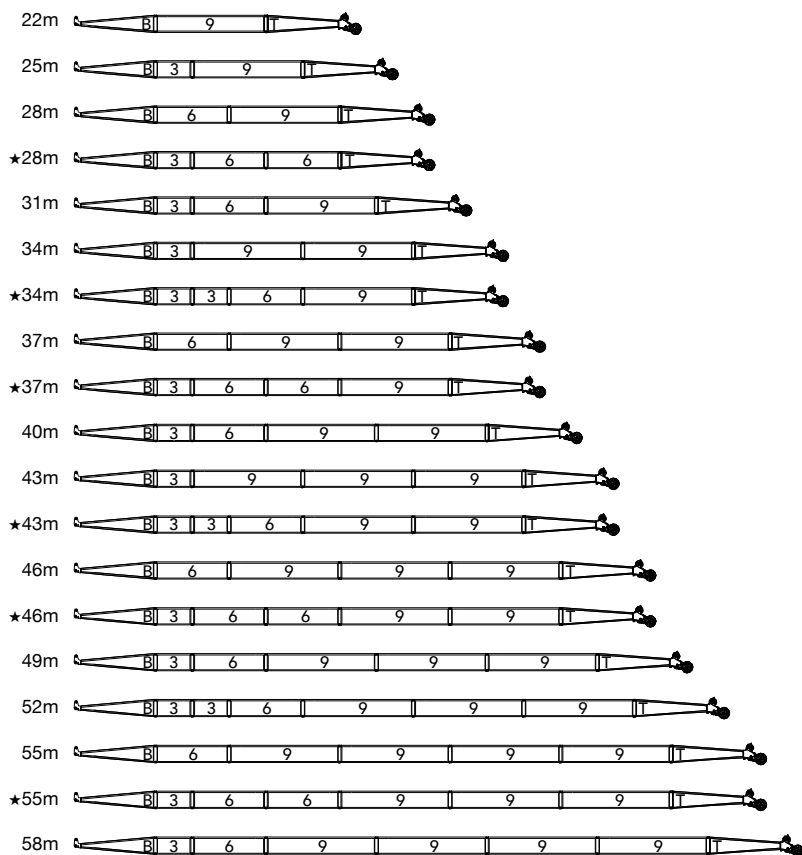
FJ工况载荷表

固定副臂 FJ 工况载荷表 8/8 - 副钩, 不带主钩

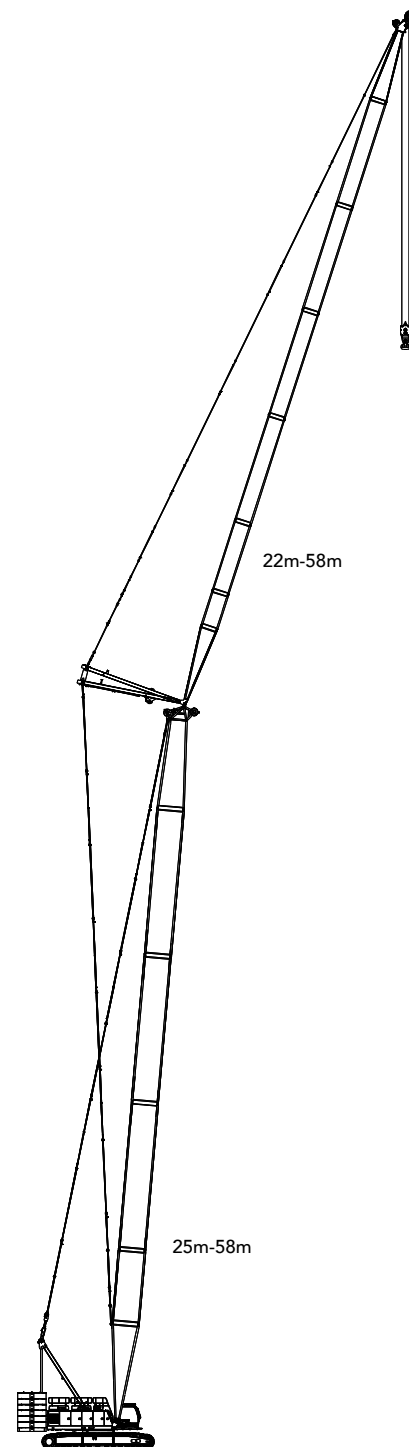
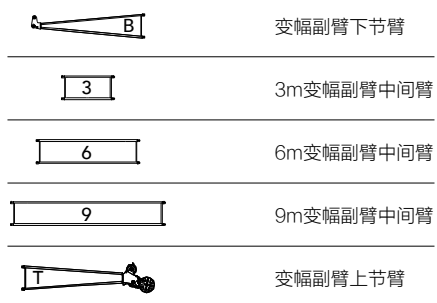
副臂 31m, 主副臂夹角 30°																	
臂长 (m) 半径 (m)	28	31	34	37	40	43	46	49	52	55	58	61	64	67	70	73	臂长 (m) 半径 (m)
28	6.0	6.0															28
30	5.7	5.8	5.8	5.9	5.9	6.0											30
32	5.5	5.6	5.6	5.7	5.8	5.8	5.8	5.9	5.9	5.9							32
34	5.3	5.3	5.4	5.5	5.5	5.6	5.7	5.7	5.8	5.8	5.8	5.9	5.9	5.9			34
36	5.1	5.2	5.3	5.3	5.4	5.5	5.5	5.6	5.6	5.7	5.7	5.7	5.8	5.8	5.8	5.8	36
38	4.9	5.0	5.1	5.2	5.3	5.3	5.4	5.4	5.5	5.5	5.6	5.6	5.6	5.6	5.7	5.6	38
40	4.7	4.9	4.9	5.0	5.1	5.2	5.2	5.3	5.4	5.4	5.4	5.5	5.5	5.5	5.6	5.6	40
44	4.5	4.6	4.7	4.7	4.8	4.9	5.0	5.0	5.1	5.1	5.2	5.2	5.2	5.3	5.3	5.4	44
48	4.3	4.3	4.4	4.5	4.6	4.7	4.7	4.8	4.8	4.9	5.0	5.0	5.1	5.1	5.1	5.1	48
52	4.1	4.2	4.2	4.3	4.4	4.5	4.5	4.6	4.7	4.7	4.8	4.8	4.9	4.9	5.0	5.0	52
56	4.0	4.0	4.1	4.2	4.2	4.3	4.3	4.4	4.5	4.5	4.6	4.6	4.7	4.7	4.8	4.8	56
60		4.0	4.0	4.0	4.1	4.1	4.2	4.3	4.3	4.4	4.4	4.5	4.5	4.6	4.6	4.5	60
64				4.0	4.0	4.0	4.1	4.1	4.2	4.3	4.3	4.4	4.4	4.4	4.5	4.4	64
68						4.0	4.0	4.1	4.1	4.1	4.2	4.2	4.3	4.3	4.4	4.3	68
72							4.0	4.0	4.0	4.1	4.1	4.1	4.2	4.2	4.3	4.2	72
76									4.0	4.0	4.0	4.1	4.1	4.1	4.1	4.0	76
80										4.0	4.0	4.0	4.0	4.1	3.8	3.6	80
84												3.9	3.8	3.5	3.4	3.3	84
88													3.1	2.9	2.8	2.7	88
配重 (t)	86+25	86+25	86+25	86+25	86+25	86+25	86+25	86+25	86+25	86+25	86+25	86+25	86+25	86+25	86+25	86+25	配重
倍率	1	1	1	1	1	1	1	1	1	1	1	1	1	1	1	1	倍率

LJ工况臂架组合

单位: m

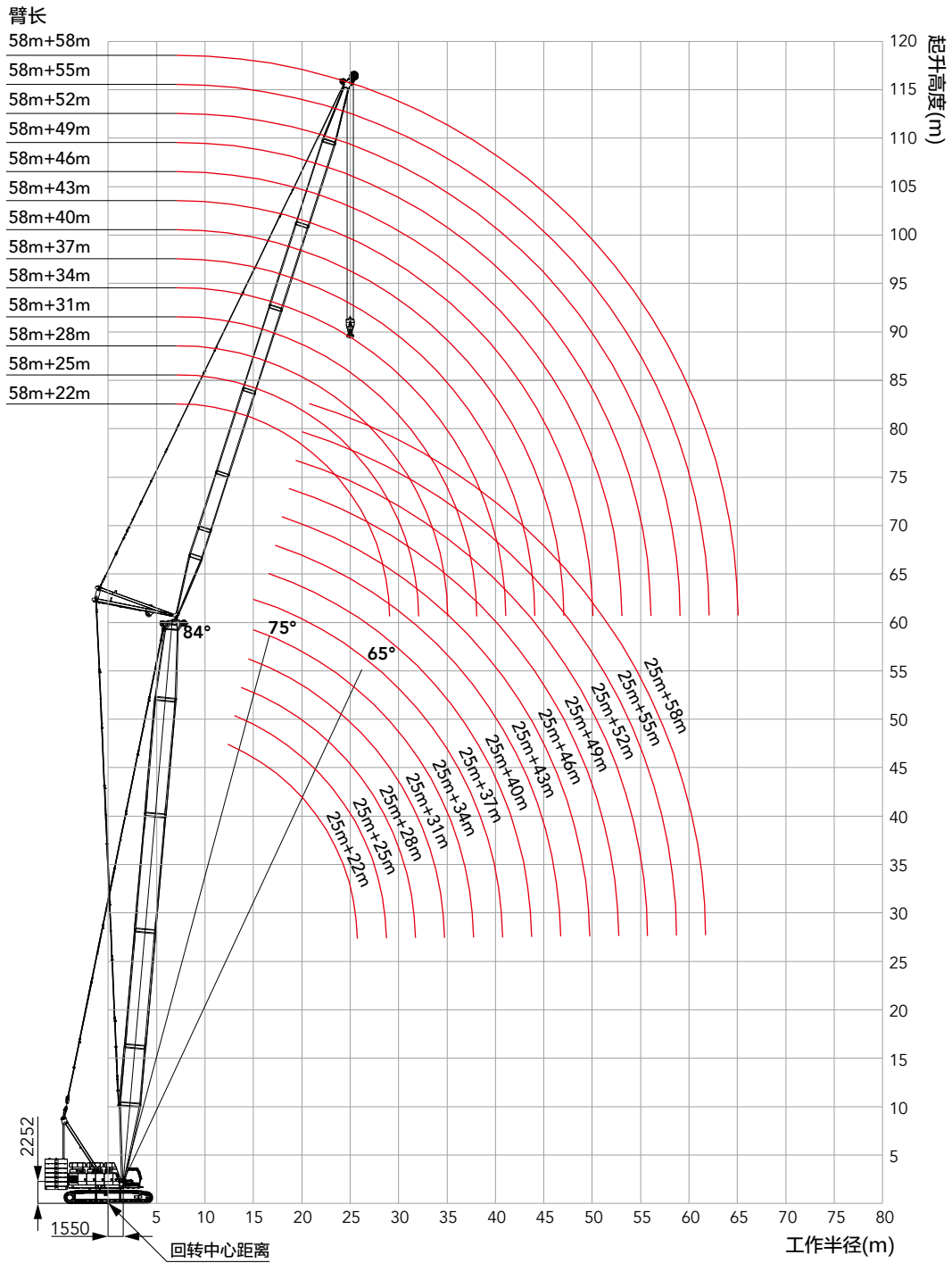


注: ★代表推荐购买组合。



变幅副臂 LJ 工况:
(25m-58m)+(22m-58m)

LJ作业范围图



单位：t

LJ工况载荷表

说明：

- ①. 载荷表中的额定载荷计算符合 GB/T 3811 起重机设计规范；
- ②. 工作半径是载荷重心到回转中心的水平距离；
- ③. 实际起重量是表中的额定起重量中减去起重钩等一切吊具之后的值；
- ④. 载荷值是在重物自由悬挂状态下，未考虑风载对吊重的影响、地面状况、地面坡度、操作速度以及其它任何对设备安全操作有负面影响的因素。因此，操作手有责任判断当前情况，相应地降低载荷并减慢速度；
- ⑤. 表中所示额定起重量是在水平坚硬地面上、重物在非行走时缓慢平稳起吊的值（坡度不超过 1%）；
- ⑥. 下表中的倍率是按单绳力 13.5t 设计的；
- ⑦. LJ 工况完整载荷表、LJa 工况载荷表详见说明书。

变幅副臂 LJ 工况载荷表 1/4 - 副钩，带加长臂吊钩

主臂 25m, 主臂 84°														
臂长 (m) 半径 (m)	22	25	28	31	34	37	40	43	46	49	52	55	58	臂长 (m) 半径 (m)
11	70.0													11
12	68.1	63.7												12
14	64.5	60.7	56.0	51.8										14
16	59.0	55.9	52.6	49.1	45.7	41.0	35.6							16
18	51.7	50.0	48.0	45.1	42.5	39.9	35.1	30.6	26.8					18
20	45.0	44.5	43.1	41.2	39.3	37.2	34.6	30.1	26.3	23.1	20.4			20
22	34.6	38.9	38.5	37.5	36.3	34.6	32.5	29.6	25.8	22.6	19.9	17.5	15.4	22
24	26.0	31.3	34.3	33.9	32.9	31.8	30.3	28.8	25.3	22.2	19.5	17.1	15.0	24
26		24.4	28.7	30.0	29.8	29.1	28.1	26.9	24.9	21.7	19.0	16.7	14.6	26
28		18.5	22.8	26.3	27.0	26.6	25.7	24.9	23.7	21.3	18.6	16.3	14.2	28
30			18.1	21.4	24.1	24.0	23.6	23.0	22.2	20.8	18.1	15.8	13.8	30
32				17.2	20.1	21.7	21.5	21.1	20.5	19.6	17.7	15.4	13.5	32
34				13.4	16.4	18.8	19.5	19.3	18.9	18.2	17.3	15.1	13.1	34
36					13.2	15.7	17.5	17.6	17.3	16.9	16.3	14.7	12.8	36
38						12.8	14.8	15.9	15.9	15.5	15.0	14.3	12.4	38
40							10.1	12.3	13.9	14.4	14.2	13.8	13.5	40
44									9.7	11.1	11.7	11.7	11.4	44
48										7.6	8.9	9.6	9.5	48
52											5.8	7.1	7.8	52
56												5.5	6.1	56
60													4.2	60
配重	86+25	86+25	86+25	86+25	86+25	86+25	86+25	86+25	86+25	86+25	86+25	86+25	86+25	配重
倍率	6	5	5	4	4	4	3	3	2	2	2	2	2	倍率

LJ工况载荷表

变幅副臂 LJ 工况载荷表 2/4 – 副钩，带加长臂吊钩

主臂 37m, 主臂 84°

臂长 (m) 半径 (m)	22	25	28	31	34	37	40	43	46	49	52	55	58	臂长 (m) 半径 (m)
14	67.3	61.3	53.5											14
16	61.5	57.7	53.2	46.5	40.7									16
18	55.6	53.5	50.1	46.1	40.4	35.4	31.1	27.4						18
20	50.2	49.0	46.5	43.4	40.1	35.1	30.8	27.1	24.0	21.2				20
22	45.0	44.2	42.6	40.4	38.2	34.8	30.5	26.8	23.6	20.9	18.4	16.3		22
24	36.5	39.4	38.6	37.4	35.6	33.7	30.1	26.5	23.3	20.5	18.1	16.0	14.1	24
26	26.8	33.8	34.6	33.8	32.3	31.0	29.6	26.1	23.0	20.2	17.8	15.7	13.8	26
28		26.0	30.7	30.8	29.5	28.2	27.3	25.7	22.6	19.8	17.4	15.3	13.5	28
30		18.8	24.7	27.5	27.0	26.0	25.1	24.2	22.3	19.5	17.1	15.0	13.2	30
32			18.9	23.4	24.7	23.9	23.2	22.3	21.6	19.2	16.8	14.7	12.9	32
34				18.6	22.2	22.1	21.3	20.7	20.1	18.8	16.5	14.4	12.6	34
36					18.0	20.2	19.8	19.2	18.6	18.0	16.2	14.1	12.3	36
38					14.1	17.3	18.3	17.9	17.3	16.7	15.9	13.8	12.0	38
40						13.9	16.4	16.6	16.2	15.7	15.1	13.5	11.7	40
44							10.8	13.2	13.7	13.6	13.3	12.4	11.1	44
48									10.4	11.3	11.3	10.7	9.6	48
52										8.2	9.2	9.1	8.2	52
56											6.4	7.4	6.9	56
60													5.7	60
配重 倍率	86+25 5	86+25 5	86+25 4	86+25 4	86+25 4	86+25 3	86+25 3	86+25 3	86+25 2	86+25 2	86+25 2	86+25 2	86+25 2	配重 倍率

单位：t

LJ工况载荷表

变幅副臂 LJ 工况载荷表 3/4 - 副钩，带加长臂吊钩														
主臂 49m，主臂 84°														
臂长 (m) 半径 (m)	22	25	28	31	34	37	40	43	46	49	52	55	58	臂长 (m) 半径 (m)
14	51.1													14
16	49.6	45.2	40.8	36.7										16
18	47.7	44.0	40.1	36.1	32.5	29.2								18
20	45.7	42.5	39.1	35.5	32.1	28.8	25.8	23.1						20
22	42.8	40.8	37.9	34.7	31.5	28.5	25.5	22.9	20.4	18.2	16.3			22
24	39.5	38.5	36.6	33.8	30.9	28.0	25.2	22.6	20.2	18.0	16.0	14.3	12.7	24
26	34.2	35.5	34.5	32.8	30.2	27.5	24.8	22.3	19.9	17.7	15.8	14.1	12.5	26
28	24.7	31.9	31.6	30.8	29.4	26.9	24.4	21.9	19.6	17.5	15.5	13.8	12.3	28
30		24.4	28.9	28.4	27.7	26.3	23.9	21.6	19.3	17.2	15.3	13.6	12.0	30
32			23.7	26.1	25.6	24.7	23.5	21.2	19.0	16.9	15.1	13.4	11.8	32
34			17.8	22.7	23.4	22.7	21.8	20.8	18.7	16.7	14.8	13.1	11.6	34
36				17.8	21.5	21.1	20.4	19.7	18.4	16.4	14.6	12.9	11.3	36
38					17.4	19.6	18.9	18.4	17.8	16.1	14.3	12.7	11.1	38
40					13.4	17.0	17.7	17.2	16.5	15.9	14.1	12.4	10.9	40
44							13.4	14.8	14.6	14.1	13.6	12.0	10.4	44
48								10.5	12.2	12.2	12.1	11.2	10.0	48
52										9.8	10.2	9.7	8.6	52
56											8.1	8.2	7.4	56
60												6.2	6.1	60
配重	86+25	86+25	86+25	86+25	86+25	86+25	86+25	86+25	86+25	86+25	86+25	86+25	86+25	配重
倍率	4	4	4	3	3	3	2	2	2	2	2	2	1	倍率

LJ工况载荷表

变幅副臂 LJ 工况载荷表 4/4 – 副钩，带加长臂吊钩

主臂 58m, 主臂 84°														
臂长 (m) 半径 (m)	22	25	28	31	34	37	40	43	46	49	52	55	58	臂长 (m) 半径 (m)
16	38.5	35.6												16
18	37.0	34.4	31.8	29.1	26.6									18
20	35.3	33.1	30.8	28.4	26.1	23.8	21.6							20
22	33.6	31.7	29.7	27.6	25.5	23.3	21.3	19.4	17.5	15.8				22
24	31.9	30.3	28.6	26.7	24.8	22.8	20.9	19.0	17.3	15.6	14.0	12.6		24
26	30.2	28.9	27.4	25.7	24.0	22.3	20.5	18.7	17.0	15.3	13.8	12.4	11.1	26
28	28.7	27.5	26.2	24.7	23.3	21.7	20.0	18.3	16.7	15.1	13.6	12.2	10.9	28
30		26.2	25.1	23.8	22.5	21.1	19.5	18.0	16.4	14.8	13.4	12.0	10.7	30
32		20.7	23.6	22.8	21.7	20.4	19.0	17.5	16.1	14.6	13.1	11.8	10.5	32
34			20.8	21.4	20.9	19.7	18.4	17.1	15.7	14.3	12.9	11.6	10.3	34
36				19.7	19.5	19.1	17.9	16.7	15.4	14.0	12.7	11.3	10.1	36
38					15.4	18.0	17.7	17.3	16.2	15.0	13.7	12.4	11.2	38
40						15.5	16.5	16.1	15.8	14.6	13.4	12.2	10.9	40
44								14.0	13.9	13.7	12.8	11.7	10.5	44
48									11.8	11.9	11.7	11.2	10.1	48
52										9.3	10.3	10.1	9.6	52
56												8.5	8.6	56
60													6.9	60
64														64
配重	86+25	86+25	86+25	86+25	86+25	86+25	86+25	86+25	86+25	86+25	86+25	86+25	86+25	配重
倍率	3	3	3	3	2	2	2	2	2	2	2	1	1	倍率

单位: t

LJ工况载荷表

变幅副臂 LJ 工况载荷表 1/4 – 副钩，带加长臂吊钩

主臂 25m, 主臂 75°														
臂长 (m) 半径 (m)	22	25	28	31	34	37	40	43	46	49	52	55	58	臂长 (m) 半径 (m)
20	42.8	42.8												20
22	36.2	36.4	37.3	37.1										22
24	31.3	31.4	32.2	32.1	31.9									24
26	27.5	27.6	28.3	28.2	28.0	27.9	27.7							26
28	24.5	24.6	25.2	25.1	24.9	24.8	24.6	24.5						28
30		22.1	22.7	22.5	22.4	22.3	22.1	22.0	21.9	19.2				30
32		20.0	20.6	20.4	20.3	20.2	20.0	19.9	19.8	18.9	16.5			32
34			18.8	18.7	18.6	18.4	18.3	18.1	18.0	17.8	16.3	14.2	12.4	34
36				17.2	17.1	16.9	16.8	16.6	16.5	16.3	16.0	13.9	12.1	36
38				15.8	15.7	15.6	15.4	15.3	15.2	15.0	14.9	13.7	11.9	38
40					14.6	14.5	14.3	14.2	14.0	13.9	13.8	13.4	11.6	40
44						12.1	12.4	12.3	12.2	12.0	11.9	11.7	11.2	44
48								10.8	10.6	10.5	10.4	10.2	10.1	48
52									9.3	9.3	9.1	9.0	8.8	52
56											8.1	8.0	7.8	56
60												7.1	6.6	60
64													5.4	64
配重	86+25	86+25	86+25	86+25	86+25	86+25	86+25	86+25	86+25	86+25	86+25	86+25	86+25	配重
倍率	4	4	3	3	3	3	3	2	2	2	2	2	1	倍率

变幅副臂 LJ 工况载荷表 2/4 – 副钩，带加长臂吊钩

主臂 37m, 主臂 75°														
臂长 (m) 半径 (m)	22	25	28	31	34	37	40	43	46	49	52	55	58	臂长 (m) 半径 (m)
22	36.5													22
24	32.8	32.7	32.4											24
26	29.8	29.6	29.4	29.2										26
28	27.2	27.1	26.9	26.6	26.5	26.3								28
30	25.0	24.9	24.7	24.5	24.3	24.1	23.9							30
32	23.1	23.0	22.8	22.6	22.4	22.3	22.0	21.9	20.2					32
34		21.1	21.2	21.0	20.8	20.6	20.4	20.2	20.1	17.6	15.4			34
36			19.7	19.5	19.4	19.2	19.0	18.8	18.6	17.4	15.2	13.3		36
38			18.1	18.0	18.0	17.9	17.7	17.6	17.4	17.2	15.0	13.1	11.5	38
40				16.6	16.5	16.4	16.3	16.2	16.1	16.0	14.9	13.0	11.3	40
44					14.2	14.1	14.0	13.9	13.8	13.6	13.5	12.6	10.9	44
48							12.2	12.1	11.9	11.8	11.7	11.6	10.5	48
52								10.6	10.5	10.3	10.2	10.1	10.0	52
56									9.3	9.1	9.0	8.9	8.8	56
60											8.0	7.9	7.8	60
64												7.0	6.6	64
配重	86+25	86+25	86+25	86+25	86+25	86+25	86+25	86+25	86+25	86+25	86+25	86+25	86+25	配重
倍率	3	3	3	3	2	2	2	2	2	2	2	1	1	倍率

LJ工况载荷表

变幅副臂 LJ 工况载荷表 3/4 – 副钩，带加长臂吊钩

主臂 49m, 主臂 75°

臂长 (m) 半径 (m)	22	25	28	31	34	37	40	43	46	49	52	55	58	臂长 (m) 半径 (m)
26	28.1	27.8												26
28	25.6	25.5	25.3											28
30	23.6	23.4	23.2	22.9	22.7									30
32	21.8	21.6	21.4	21.2	21.0	20.8	20.4							32
34	20.2	20.1	19.9	19.6	19.5	19.3	19.0	18.8						34
36	18.8	18.7	18.5	18.3	18.1	17.9	17.7	17.5	17.3	15.5				36
38		17.5	17.3	17.1	16.9	16.8	16.5	16.3	16.2	15.4	13.6			38
40			16.2	16.0	15.9	15.7	15.4	15.3	15.1	14.9	13.5	11.9	10.4	40
44				14.1	14.0	13.9	13.6	13.5	13.3	13.1	12.9	11.6	10.1	44
48						12.3	12.1	12.0	11.8	11.6	11.4	11.2	9.9	48
52							10.9	10.7	10.6	10.3	10.2	10.0	9.6	52
56								9.6	9.5	9.3	9.1	9.0	8.7	56
60										8.4	8.2	8.0	7.8	60
64											7.4	7.3	7.0	64
68													6.3	68
配重 倍率	86+25 3	86+25 3	86+25 2	86+25 2	86+25 2	86+25 2	86+25 2	86+25 2	86+25 2	86+25 2	86+25 2	86+25 1	86+25 1	配重 倍率

变幅副臂 LJ 工况载荷表 4/4 – 副钩，带加长臂吊钩

主臂 58m, 主臂 75°

臂长 (m) 半径 (m)	22	25	28	31	34	37	40	43	46	49	52	55	58	臂长 (m) 半径 (m)
28	23.9	23.6												28
30	22.1	21.9	21.5											30
32	20.5	20.3	20.1	19.7	19.4									32
34	19.1	18.9	18.7	18.4	18.1	17.8								34
36	17.8	17.6	17.4	17.1	17.0	16.7	16.3	16.0						36
38	16.6	16.5	16.3	16.0	15.9	15.7	15.3	15.0	14.7					38
40		15.5	15.3	15.0	14.9	14.7	14.4	14.2	13.9	13.1	11.8			40
44			13.5	13.3	13.1	13.0	12.7	12.5	12.3	12.0	11.6	10.3	9.0	44
48					11.7	11.5	11.3	11.1	10.9	10.6	10.5	10.1	8.8	48
52						10.3	10.1	9.9	9.7	9.5	9.3	9.1	8.7	52
56								8.9	8.7	8.5	8.3	8.1	7.8	56
60									7.8	7.6	7.4	7.2	7.0	60
64										6.8	6.7	6.5	6.2	64
68												5.8	5.6	68
72													5.0	72
配重 倍率	86+25 2	86+25 2	86+25 2	86+25 2	86+25 2	86+25 2	86+25 2	86+25 2	86+25 2	86+25 1	86+25 1	86+25 1	86+25 1	配重 倍率

单位：t

LJ工况载荷表

变幅副臂 LJ 工况载荷表 1/4 – 副钩，带加长臂吊钩

主臂 25m, 主臂 65°														
臂长 (m) 半径 (m)	22	25	28	31	34	37	40	43	46	49	52	55	58	臂长 (m) 半径 (m)
26	28.4													26
28	26.2	26.0												28
30	24.1	24.0	23.7											30
32	22.3	22.2	21.9	21.7										32
34	20.7	20.7	20.5	20.1	20.0									34
36		19.2	19.1	18.8	18.7	18.4	18.1							36
38			17.8	17.6	17.4	17.3	17.0	16.7						38
40				16.4	16.3	16.1	15.9	15.7	15.5					40
44					14.4	14.3	14.0	13.9	13.7	13.4	13.3			44
48						12.6	12.4	12.3	12.1	11.9	11.7	11.4	10.1	48
52								10.8	10.7	10.5	10.4	10.2	9.8	52
56									9.4	9.3	9.1	9.0	8.8	56
60										8.2	8.1	8.0	7.8	60
64												7.1	7.0	64
68													6.0	68
配重	86+25	86+25	86+25	86+25	86+25	86+25	86+25	86+25	86+25	86+25	86+25	86+25	86+25	配重
倍率	3	2	2	2	2	2	2	2	2	1	1	1	1	倍率

变幅副臂 LJ 工况载荷表 2/4 – 副钩，带加长臂吊钩

主臂 37m, 主臂 65°														
臂长 (m) 半径 (m)	22	25	28	31	34	37	40	43	46	49	52	55	58	臂长 (m) 半径 (m)
32	20.8													32
34	19.3	19.2												34
36	18.0	17.8	17.6	17.3										36
38	16.9	16.7	16.4	16.2	16.0									38
40		15.7	15.5	15.2	14.9	14.7								40
44			13.7	13.4	13.3	13.0	12.7	12.5						44
48					11.8	11.6	11.3	11.1	10.9	10.6	10.4			48
52						10.4	10.1	10.0	9.8	9.4	9.2	9.0	8.7	52
56							9.0	8.9	8.7	8.4	8.3	8.1	7.7	56
60									7.7	7.5	7.3	7.1	6.9	60
64										6.8	6.6	6.4	6.1	64
68											5.8	5.7	5.4	68
72													4.9	72
配重	86+25	86+25	86+25	86+25	86+25	86+25	86+25	86+25	86+25	86+25	86+25	86+25	86+25	配重
倍率	2	2	2	2	2	2	1	1	1	1	1	1	1	倍率

LJ工况载荷表

变幅副臂 LJ 工况载荷表 3/4 - 副钩, 带加长臂吊钩

主臂 49m, 主臂 65°														
臂长 (m) 半径 (m)	22	25	28	31	34	37	40	43	46	49	52	55	58	臂长 (m) 半径 (m)
36	16.0													36
38	14.9	14.7												38
40	14.0	13.8	13.6											40
44	12.3	12.2	12.0	11.7	11.4									44
48			10.6	10.4	10.2	10.0	9.6	9.4						48
52				9.2	9.1	8.9	8.6	8.4	8.2	7.8				52
56						8.0	7.6	7.4	7.2	6.9	6.7	6.5		56
60							6.8	6.7	6.5	6.1	5.9	5.7	5.4	60
64								5.9	5.7	5.5	5.3	5.1	4.8	64
68										4.9	4.7	4.5	4.2	68
72											4.1	3.9	3.7	72
76												3.4	3.2	76
配重	86+25	86+25	86+25	86+25	86+25	86+25	86+25	86+25	86+25	86+25	86+25	86+25	86+25	配重
倍率	2	2	2	2	2	1	1	1	1	1	1	1	1	倍率

变幅副臂 LJ 工况载荷表 4/4 - 副钩, 带加长臂吊钩

主臂 58m, 主臂 65°														
臂长 (m) 半径 (m)	22	25	28	31	34	37	40	43	46	49	52	55	58	臂长 (m) 半径 (m)
40	11.6													40
44	10.3	10.1	9.9											44
48		9.0	8.7	8.4	8.2									48
52			7.8	7.5	7.3	7.1	6.8	6.6						52
56				6.7	6.5	6.3	6.0	5.8	5.6	5.3				56
60						5.6	5.3	5.2	5.0	4.7	4.5	4.2		60
64							4.7	4.6	4.4	4.1	3.9	3.7	3.4	64
68								4.0	3.9	3.6	3.4	3.2	2.9	68
72										3.1	3.0	2.8	2.5	72
76											2.5	2.4	2.1	76
配重	86+25	86+25	86+25	86+25	86+25	86+25	86+25	86+25	86+25	86+25	86+25	86+25	86+25	配重
倍率	2	2	2	1	1	1	1	1	1	1	1	1	1	倍率



浙江三一装备有限公司

中国浙江省湖州市吴兴区戴山路2087号三一产业园

邮编Zip 313028

售后服务热线Service 400 887 8318

咨询投诉电话Consulting 400 887 9318

代理商信息

由于技术不断更新,技术参数及配置如有更改,恕不另行通知。图片上的机器可能包括附加设备。本画册仅供参考,以实物为准。

版权为三一重工所有,未经三一重工书面许可,本目录任何部分的内容不得被复制或抄袭用于任何目的。

© 中国印刷 2021年11月版

www.sany.com.cn



三一重起微信公众号
即刻扫描,了解更多详情